



دليل صيانة الطراز Dell™ Inspiron™ 1440 من


[الكاميرا \(اختياري\)](#)
[بطاقة داخلية مزودة بتقنية Bluetooth® اللاسلكية](#)
[السماعات](#)
[لوحة USB](#)
[لوحة النظير](#)
[مجموعة أمتصاص الحرارة بالمعالج](#)
[وحدة المعالج](#)
[البطارية الخلفية المصغرة](#)
[لوحة فرعية](#)
[مجموعة مزلاج البطارية](#)
[تحديث نظام الإدخال والإخراج الأساسي \(BIOS\)](#)

[قبل أن تبدأ](#)
[البطارية](#)
[محرك الأقراص الثابتة](#)
[محرك الأقراص الضوئية](#)
[غطاء الوحدة](#)
[وحدة \(وحدات الذاكرة\)](#)
[بطاقة Mini-Card اللاسلكية](#)
[غطاء التحكم المركزي](#)
[لوحة المفاتيح](#)
[لوحة زر الطاقة](#)
[مسند راحة اليد](#)
[الشاشة](#)

الملاحظات والتنبيهات والتحذيرات

 **ملاحظة:** تشير كلمة "ملاحظة" إلى المعلومات المهمة التي تساعدك على الاستفادة بشكل أفضل من جهاز الكمبيوتر الذي بحوزتك.

 **تنبيه:** تشير كلمة "تنبيه" إلى احتمال تلف المكونات المادية أو فقدان البيانات، كما تخبرك بكيفية تجنب المشكلة.

 **تحذير:** تشير كلمة "تحذير" إلى احتمال حدوث تلف بالممتلكات أو إصابة شخصية أو الوفاة.

المعلومات الواردة في هذا المستند عرضة للتغيير دون أي إشعار.
حقوق النشر © عام 2009 لشركة Dell Inc. جميع الحقوق محفوظة.

يُمنع منعا باتا إجراء أي نسخ لهذه المواد بآية طريقة كانت دون إذن كتابي من شركة Dell Inc.

العلامات التجارية المستخدمة في هذا النص: تُعد Dell وشعار Dell وInspiron وDELL وInspiron علامات تجارية لشركة Dell Inc.; Bluetooth هي علامة تجارية مسجلة مملوكة لشركة Bluetooth SIG, Inc. وتستخدمها Dell بموجب ترخيص، أما Microsoft وWindows وWindows Vista وشعار الأزرار (J) بنظام التشغيل Windows Vista فهي علامات تجارية أو علامات تجارية مسجلة لشركة Microsoft Corporation في الولايات المتحدة وأردن دول أخرى.

قد يتم استخدام علامات وسماء تجارية أخرى في هذا المستند للإشارة إلى الكيانات المالكة لهذه العلامات والأسماء أو إلى منتجاتها. تخلي شركة Dell Inc. مسؤوليتها عن أية مصلحة خاصة في العلامات التجارية والأسماء التجارية بخلاف تلك الخاصة بها.

الطراز PP42L

يونيو 2009 مراجعة A00

غطاء الوحدة

دليل صيانة الطراز **Inspiron™ 1440** من **Dell™**

● [إزالة غطاء الوحدة](#)

● [إعادة تركيب غطاء الوحدة](#)

⚠ **تحذير:** قبل أن تبدأ في التعامل مع الأجزاء الداخلية للكمبيوتر، يرجى قراءة معلومات السلامة الواردة مع الكمبيوتر. للحصول على معلومات إضافية حول أفضل ممارسات السلامة، راجع الصفحة الرئيسية للتوافق مع الإشعارات التنظيمية على العنوان www.dell.com/regulatory_compliance.

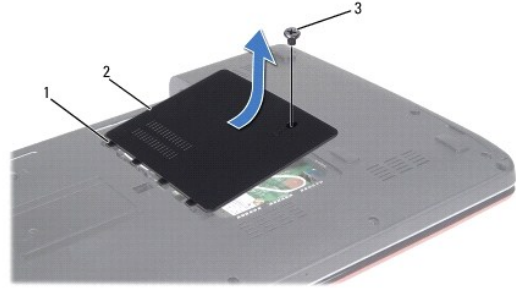
⚠ **تنبيه:** لتجنب تفريغ الشحنات الإلكترونية، قم بعزل نفسك أرضياً باستخدام شريط معصم خاص بالعزل الأرضي أو لمس سطح معدني غير مطلي (مثل اللوحة الخلفية) على الكمبيوتر بشكل دوري.

⚠ **تنبيه:** لا يجب إجراء أية إصلاحات على الكمبيوتر إلا بواسطة فني خدمة معتمد. فلا يغطي الضمان أي تلف ناتج عن أعمال صيانة غير معتمدة من قبل Dell™.

⚠ **تنبيه:** للمساعدة على منع إتلاف لوحة النظام، قم بإزالة البطارية الرئيسية (انظر [فك البطارية](#)) قبل التعامل مع الأجزاء الداخلية للكمبيوتر.

إزالة غطاء الوحدة

1. اتبع الإجراءات الواردة في [فصل أن تبدأ](#).
2. قم بإزالة البطارية (انظر [فك البطارية](#)).
3. قم بفك المسمار اللولبي الذي يثبت غطاء الوحدة بقاعدة الكمبيوتر.
4. ارفع غطاء الوحدة خارج الكمبيوتر بزاوية كما هو موضح في الشكل.



1	ألسنة غطاء الوحدة (4)	2	غطاء الوحدة
3	مسمار لولبي		

إعادة تركيب غطاء الوحدة

1. قم بمحاذاة الألسنة الموجودة على غطاء الوحدة مع الفتحات الموجودة على قاعدة الكمبيوتر وأدخلها برفق في مكانها.
2. أعد تركيب المسمار اللولبي الذي يثبت غطاء الوحدة بقاعدة الكمبيوتر.
3. أعد تركيب البطارية (انظر [إعادة تركيب البطارية](#)).

[رجوع إلى صفحة المحتويات](#)

قبل أن تبدأ

دليل صيانة الطراز **Dell™ من Inspiron™ 1440**

1 الأدوات الموصى باستخدامها

2 إيقاف تشغيل الكمبيوتر

3 قبل التعامل مع الأجزاء الداخلية للكمبيوتر

يتناول هذا القسم إجراءات إزالة المكونات وتركيبها في جهاز الكمبيوتر الذي بحوزتك. ما لم يتم توضيح خلاف ذلك، فإن كل إجراء من الإجراءات يفترض توفر الشروط التالية:

- 1 قيامك بإجراء الخطوات الواردة فيإيقاف تشغيل الكمبيوتر وقبل التعامل مع الأجزاء الداخلية للكمبيوتر.
- 1 قيامك بقراءة معلومات السلامة الواردة مع الكمبيوتر.
- 1 توفر إمكانية استبدال أحد المكونات أو - في حالة شرائه بصورة منفصلة - تركيبه عن طريق تنفيذ إجراءات الإزالة بترتيب عكسي.


الأدوات الموصى باستخدامها

قد يتطلب تنفيذ الإجراءات الواردة في هذا المستند استخدام الأدوات التالية:

- 1 مفك صغير مستوي الحافة
- 1 مفك فيليبس
- 1 أداة كناية بلاستيكية
- 1 يتوفر القرص المضغوط الخاص بترقية نظام الإدخال والإخراج الأساسي (BIOS) أو برنامج تحديث نظام الإدخال والإخراج الأساسي (BIOS) القابل للتنفيذ على موقع الويب الخاص بدعم Dell على العنوان support.dell.com

إيقاف تشغيل الكمبيوتر

⚠ تنبيه: فقدان البيانات، عليك بحفظ جميع الملفات المفتوحة وإغلاقها وإنهاء جميع البرامج المفتوحة قبل إيقاف تشغيل الكمبيوتر.

- 1 احفظ جميع الملفات المفتوحة ثم قم بإغلاقها وإنهاء جميع البرامج المفتوحة.
- 2 في نظام التشغيل® Windows Vista، انقر فوق **Start** (ش)، وانقر فوق السهم ، ثم انقر فوق **Shut Down** (إيقاف التشغيل).
3. تأكد من إيقاف تشغيل الكمبيوتر وجميع الأجهزة المتصلة به. إذا لم يتوقف تشغيل الكمبيوتر والأجهزة المتصلة به تلقائيًا عند إيقاف نظام التشغيل، فاضغط مع الاستمرار على زر الطاقة حتى يتم إيقاف تشغيل الكمبيوتر.

قبل التعامل مع الأجزاء الداخلية للكمبيوتر

استعن بإرشادات السلامة التالية لمساعدتك على حماية الكمبيوتر من أي تلف محتمل، وللمساعدة كذلك على ضمان سلامتك الشخصية.

⚠ تحذير: قبل أن تبدأ في التعامل مع الأجزاء الداخلية للكمبيوتر، يرجى قراءة معلومات السلامة الواردة مع الكمبيوتر. لمزيد من المعلومات حول أفضل ممارسات السلامة، راجع الصفحة الرئيسية للتوافق مع الإشعاعات التنظيمية على العنوان www.dell.com/regulatory_compliance.

⚠ تنبيه: تعامل مع المكونات والبطاقات بحذر. لا تلمس المكونات أو مناطق التلامس الموجودة على أية بطاقة. أمسك البطاقة من حوافها أو من دعامة التركيب المعدنية الخاصة بها. أمسك المكونات مثل المعالج من الحواف، وليس من السنون الموجودة به.

⚠ تنبيه: لا يجب إجراء إصلاحات على الكمبيوتر إلا بواسطة فني خدمة معتمد. فلا يشمل الضمان أي تلف ناتج عن إجراء أعمال صيانة غير معتمدة من قبل Dell.

⚠ تنبيه: عند فصل أحد الكابلات، اسحب هذا الكابل من الموصل أو لسان السحب الخاص به وليس من الكابل نفسه. تحتوي بعض الكابلات على موصلات ذات أسنة للتثبيت، فإذا كنت تقوم بفصل هذا النوع من الكابلات، فاضغط على أسنة التثبيت قبل فصل الكابل. أثناء سحب الموصلات لفصلها، حافظ على محاداتها بشكل مستو لتجنب تني أي من سنون الموصل. وتأكد أيضًا من صحة اتجاه ومحاذاة كلا الموصلين قبل توصيل أي كابل.

⚠ تنبيه: لتجنب إتلاف الكمبيوتر، عليك بإجراء الخطوات التالية قبل أن تبدأ في التعامل مع الأجزاء الداخلية للكمبيوتر.

1. تأكد من استواء سطح العمل ونظافته لتجنب تعريض غطاء الكمبيوتر للخدش.
2. قم بإيقاف تشغيل الكمبيوتر (انظر [إيقاف تشغيل الكمبيوتر](#)).
3. إذا كان الكمبيوتر متصلًا بجهاز توصيل (تم توصيله)، فقم بفصله عنه. انظر المستندات الواردة مع جهاز التوصيل لمعرفة الإرشادات.

⚠ تنبيه: لفصل كابل شبكة، عليك أولاً بفصل هذا الكابل عن الكمبيوتر ثم فصله عن الجهاز المتصل بالشبكة.

4. افصل جميع كابلات الهاتف أو الشبكة عن الكمبيوتر.
5. اضغط على أية بطاقات تم تركيبها وأخرجها من فتحة بطاقة ExpressCard أو قارئ بطاقات الوسائط الذي يمكنه قراءة 7 أنواع بطاقات في فتحة واحدة.
6. افصل الكمبيوتر وجميع الأجهزة المتصلة به عن مأخذ التيار الكهربائي الخاصة بها.
7. قم بإزالة البطارية (انظر [فك البطارية](#)).
8. اقلب الكمبيوتر ليعود إلى وضعه الطبيعي، ثم افتح شاشة العرض واضغط على زر الطاقة لعزل لوحة التظلم أرضياً.

[رجوع إلى صفحة المحتويات](#)

تحديث نظام الإدخال والإخراج الأساسي (BIOS)

دليل صيانة الطراز **Dell™ من Inspiron™ 1440**

1 تحديث نظام الإدخال والإخراج الأساسي (BIOS) من قرص مضغوط

2 تحديث نظام الإدخال والإخراج الأساسي (BIOS) من محرك الأقراص الثابتة

في حالة توفر قرص مضغوط لبرنامج تحديث نظام الإدخال والإخراج الأساسي (BIOS) مع لوحة النظام الجديدة، فقم بتحديث نظام الإدخال والإخراج الأساسي (BIOS) من هذا القرص المضغوط. أما إذا لم يكن لديك هذا القرص المضغوط، فقم بتحديث نظام الإدخال والإخراج الأساسي (BIOS) من محرك الأقراص الثابتة.

تحديث نظام الإدخال والإخراج الأساسي (BIOS) من قرص مضغوط

1. تأكد من توصيل مهربي التيار المتردد وتركيب البطارية الرئيسية بشكل صحيح.

ملاحظة: إذا كنت تستخدم قرصاً مضغوطاً لبرنامج تحديث نظام الإدخال والإخراج الأساسي (BIOS) من أجل تحديث نظام الإدخال والإخراج الأساسي (BIOS)، فقم بإعداد الكمبيوتر ليتم تمهيده من قرص مضغوط قبل إدخال هذا القرص المضغوط.

2. أدخل القرص المضغوط لبرنامج تحديث نظام الإدخال والإخراج الأساسي (BIOS) وقم بإعادة تشغيل الكمبيوتر. اتبع الإجراءات التي تظهر على الشاشة. يستمر الكمبيوتر في عملية التمهيد ويقوم بتحديث نظام الإدخال والإخراج الأساسي (BIOS) الجديد. عند الانتهاء من عملية التحديث، ستم إعادة تشغيل الكمبيوتر تلقائياً.

3. اضغط على <F2> أثناء إجراء الاختبار الذاتي عند بدء التشغيل (POST) للدخول إلى برنامج إعداد النظام.

4. اضغط على <F9> لإعادة تعيين الإعدادات الافتراضية للكمبيوتر.

5. اضغط على <Esc>، ثم حدد **Save changes and reboot (حفظ التغييرات وإعادة التمهيد)**، واضغط على <Enter> لحفظ تغييرات التهيئة.

6. قم بإزالة القرص المضغوط لبرنامج تحديث نظام الإدخال والإخراج الأساسي (BIOS) من محرك الأقراص وأعد تشغيل الكمبيوتر.

تحديث نظام الإدخال والإخراج الأساسي (BIOS) من محرك الأقراص الثابتة

1. تأكد من توصيل مهربي التيار المتردد وتركيب البطارية الرئيسية بشكل صحيح وتوصيل كابل الشبكة.

2. قم بتشغيل الكمبيوتر.

3. حدد مكان آخر ملف تحديث نظام الإدخال والإخراج الأساسي (BIOS) للكمبيوتر الذي بحوزتك على موقع الويب support.dell.com.

4. انقر فوق **Drivers & Downloads (برامج التشغيل والتنزيلات)** ← **Select Model (تحديد الطراز)**.

5. حدد نوع المنتج في قائمة **Select Your Product Family (تحديد فئة المنتج)**.

6. حدد العلامة التجارية للمنتج في قائمة **Select Your Product Line (تحديد خط المنتجات)**.

7. حدد رقم طراز المنتج في قائمة **Select Your Product Model (تحديد طراز المنتج)**.

ملاحظة: إذا قمت بتحديد طراز مختلف وأردت البدء من جديد، فانقر فوق **Start Over (البدء مجدداً)** في الجانب العلوي الأيسر من القائمة.

8. انقر فوق **Confirm (تأكيد)**.

9. تظهر قائمة بالنتائج على الشاشة. انقر فوق **BIOS (نظام الإدخال/الإخراج الأساسي)**.

01. انقر فوق **Download Now (تنزيل الآن)** لتنزيل أحدث ملف لنظام الإدخال والإخراج الأساسي (BIOS). يظهر الإطار **File Download (تنزيل ملف)**.

11. انقر فوق **Save (حفظ)** لحفظ الملف على سطح المكتب لديك. يتم تنزيل الملف على سطح المكتب.

21. انقر فوق **Close (إغلاق)** إذا ظهر الإطار **Download Complete (تم التنزيل)**. يظهر رمز الملف على سطح المكتب لديك ويحمل نفس عنوان ملف تحديث نظام الإدخال والإخراج الأساسي (BIOS) الذي تم تنزيله.

31. انقر نقرًا مزدوجًا فوق رمز الملف الموجود على سطح المكتب واتبع الإجراءات التي تظهر على الشاشة.

بطاقة داخلية مزودة بتقنية Bluetooth® اللاسلكية

Dell™ من Inspiron™ 1440 الطراز

- إزالة بطاقة Bluetooth
- إعادة تركيب بطاقة Bluetooth

⚠️ **تحذير:** قبل أن تبدأ في التعامل مع الأجزاء الداخلية للكمبيوتر، يرجى قراءة معلومات السلامة الواردة مع الكمبيوتر. للحصول على معلومات إضافية حول أفضل ممارسات السلامة، راجع الصفحة الرئيسية للتوافق مع الإشعاعات التنظيمية على العنوان www.dell.com/regulatory_compliance.

⚠️ **تنبيه:** لتجنب تفريغ الشحنات الإلكترونية، قم بعزل نفسك أرضياً باستخدام شريط معصم خاص بالعزل الأرضي أو لمس سطح معنوي غير مغطى بشكل دوري.

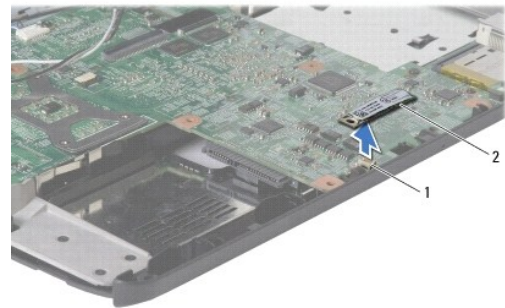
⚠️ **تنبيه:** لا يجب إجراء أية إصلاحات على الكمبيوتر إلا بواسطة فني خدمة معتمد. فلا يغطي الضمان أي تلف ناتج عن أعمال صيانة غير معتمدة من قبل Dell™.

⚠️ **تنبيه:** للمساعدة على منع إتلاف لوحة النظام، قم بإزالة البطارية الرئيسية (انظر [هناك البطارية](#)) قبل التعامل مع الأجزاء الداخلية للكمبيوتر.

إذا كنت قد طلبت شراء بطاقة مزودة بتقنية Bluetooth اللاسلكية مع الكمبيوتر الخاص بك، فستكون هذه البطاقة قد تم تركيبها بالفعل.

إزالة بطاقة Bluetooth

1. اتبع الإجراءات الواردة في [قبل أن تبدأ](#).
2. قم بإزالة البطارية (انظر [هناك البطارية](#)).
3. قم بإزالة غطاء الوحدة (انظر [إزالة غطاء الوحدة](#)).
4. قم بإزالة وحدة (وحدات) الذاكرة (انظر [إزالة وحدة \(وحدات\) الذاكرة](#)).
5. قم بإزالة محرك الأقراص الثابتة (انظر [إزالة محرك الأقراص الثابتة](#)).
6. قم بإزالة محرك الأقراص الضوئية (انظر [إزالة محرك الأقراص الضوئية](#)).
7. قم بإزالة غطاء التحكم المركزي (انظر [إزالة غطاء التحكم المركزي](#)).
8. قم بإزالة لوحة المفاتيح (انظر [إزالة لوحة المفاتيح](#)).
9. قم بإزالة لوحة زر الطاقة (انظر [إزالة لوحة زر الطاقة](#)).
01. قم بإزالة مسند راحة اليد (انظر [إزالة مسند راحة اليد](#)).
11. ارفع بطاقة Bluetooth لفصلها عن موصل لوحة النظام.



1	موصل لوحة النظام
2	بطاقة Bluetooth

إعادة تركيب بطاقة Bluetooth

1. قم بمحاذاة الموصل الموجود على بطاقة Bluetooth مع الموصل الموجود على لوحة النظام واضغط على بطاقة Bluetooth.

2. أعد تركيب مسند راحة اليد (انظر إعادة تركيب مسند راحة اليد).

3. أعد تركيب لوحة زر الطاقة (انظر إعادة تركيب لوحة زر الطاقة).

4. أعد تركيب لوحة المفاتيح (انظر إعادة تركيب لوحة المفاتيح).

5. أعد تركيب غطاء التحكم المركزي (انظر إعادة تركيب غطاء التحكم المركزي).

6. أعد تركيب محرك الأقراص الضوئية (انظر إعادة تركيب محرك الأقراص الضوئية).

7. أعد تركيب محرك الأقراص الثابتة (انظر استبدال محرك الأقراص الثابتة).

8. أعد تركيب وحدة (وحدات) الذاكرة (انظر إعادة تركيب وحدة (وحدات) الذاكرة).

9. أعد تركيب غطاء الوحدة (انظر إعادة تركيب غطاء الوحدة).

01. أعد تركيب البطارية (انظر إعادة تركيب البطارية).

الكاميرا (اختيارية)

دليل صيانة الطراز Dell™ من Inspiron™ 1440

إزالة الكاميرا

إعادة تركيب الكاميرا

⚠ تحذير: قبل أن تبدأ في التعامل مع الأجزاء الداخلية للكمبيوتر، يرجى قراءة معلومات السلامة الواردة مع الكمبيوتر. للحصول على معلومات إضافية حول أفضل ممارسات السلامة، راجع الصفحة الرئيسية للتوافق مع الإشعارات التنظيمية على العنوان www.dell.com/regulatory_compliance.

⚠ تنبيه: لتجنب تفريغ الشحنات الإلكترونية، قم بعزل نفسك أرضياً باستخدام عصابة معصم خاصة بالعزل الأرضي أو لمس سطح معدني غير مطلي (مثل موصل موجود على الجزء الخلفي من الكمبيوتر) بشكل دوري.

⚠ تنبيه: لا يجب إجراء أية إصلاحات على الكمبيوتر إلا بواسطة فني خدمة معتمد. فلا يغطي الضمان أي تلف ناتج عن إجراء أعمال صيانة غير معتمدة من قبل Dell™.

⚠ تنبيه: للمساعدة على منع إتلاف لوحة النظام، قم بإزالة البطارية الرئيسية (انظر [هنا البطارية](#)) قبل التعامل مع الأجزاء الداخلية للكمبيوتر.

إزالة الكاميرا

1. اتبع الإجراءات الواردة في [قبل أن تبدأ](#).

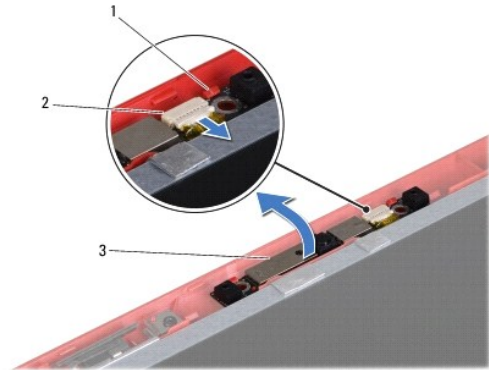
2. قم بإزالة مجموعة الشاشة (انظر [إزالة مجموعة الشاشة](#)).

3. قم بإزالة إطار الشاشة (انظر [إزالة إطار الشاشة](#)).

4. افصل كابل الكاميرا عن الموصل الموجود على وحدة الكاميرا.

5. قم بتحرير وحدة الكاميرا من المزلاج الموجودة على غطاء الشاشة.

6. قم بإزالة وحدة الكاميرا.



1	مزلاج (2)	2	موصل كابل الكاميرا
3	وحدة الكاميرا		

إعادة تركيب الكاميرا

1. قم بإحكام تثبيت وحدة الكاميرا باستخدام المزلاج الموجودة على غطاء الشاشة.

2. قم بتوصيل كابل الكاميرا بالموصل الموجود بوحدة الكاميرا.

3. أعد تركيب إطار الشائبة (انظر إعادة تركيب إطار الشائبة).

4. أعد تركيب مجموعة الشائبة (انظر إعادة تركيب مجموعة الشائبة).

[رجوع إلى صفحة المحتويات](#)

غطاء التحكم المركزي

دليل صيانة الطراز **Inspiron™ 1440** من Dell™

● إزالة غطاء التحكم المركزي

● إعادة تركيب غطاء التحكم المركزي

⚠ **تحذير:** قبل أن تبدأ في التعامل مع الأجزاء الداخلية للكمبيوتر، يرجى قراءة معلومات السلامة الواردة مع الكمبيوتر. للحصول على معلومات إضافية حول أفضل ممارسات السلامة، راجع الصفحة الرئيسية للتوافق مع الإشعارات التنظيمية على العنوان www.dell.com/regulatory_compliance.

△ **تنبيه:** لتجنب تفريغ الشحنات الإلكترونية، قم بعزل نفسك أرضياً باستخدام شريط معصم خاص بالعزل الأرضي أو لمس سطح معدني غير مغطى بشكل دوري.

△ **تنبيه:** لا يجب إجراء أية إصلاحات على الكمبيوتر إلا بواسطة فني خدمة معتمد. فلا يغطي الضمان أي تلف ناتج عن أعمال صيانة غير معتمدة من قبل Dell™.

△ **تنبيه:** للمساعدة على منع إتلاف لوحة النظام، قم بإزالة البطارية الرئيسية (انظر [هناك البطارية](#)) قبل التعامل مع الأجزاء الداخلية للكمبيوتر.

إزالة غطاء التحكم المركزي

1. اتبع الإجراءات المذكورة في [قبل أن تبدأ](#).

2. قم بإزالة البطارية (انظر [هناك البطارية](#)).

3. اقلب الكمبيوتر ليعود إلى وضعه الطبيعي وافتح الشاشة إلى أقصى حد ممكن.

△ **تنبيه:** كن حذراً للغاية عند إزالة غطاء التحكم المركزي. فهذا الغطاء قابل للكسر بشدة.

4. ارفع غطاء التحكم المركزي باستخدام أداة كناية بلاستيكية بدءاً من الجزء الخلفي من الكمبيوتر.

5. ارفع غطاء التحكم المركزي لأعلى.



1 غطاء التحكم المركزي

إعادة تركيب غطاء التحكم المركزي

1. قم بمحاذاة الألسنة الموجودة أسفل غطاء التحكم المركزي مع الفتحات الموجودة على مسند راحة اليد وقم بتثبيت الغطاء في مكانه.

2. أعد تركيب البطارية (انظر [إعادة تركيب البطارية](#)).

البطارية الخلية المصغرة

دليل صيانة الطراز Dell™ من Inspiron™ 1440

● إزالة البطارية الخلية المصغرة

● إعادة تركيب البطارية الخلية المصغرة

⚠ **تحذير:** قبل أن تبدأ في التعامل مع الأجزاء الداخلية للكمبيوتر، يرجى قراءة معلومات السلامة الواردة مع الكمبيوتر. للحصول على معلومات إضافية حول أفضل ممارسات السلامة، راجع الصفحة الرئيسية للتوافق مع الإشعارات التنظيمية على العنوان www.dell.com/regulatory_compliance.

⚠ **تنبيه:** لتجنب تفريغ الشحنات الإلكترونية، قم بعزل نفسك أرضياً باستخدام شريط معصم خاص بالعزل الأرضي أو لمس سطح معنوي غير مغطى بشكل دوري.

⚠ **تنبيه:** لا يجب إجراء أية إصلاحات على الكمبيوتر إلا بواسطة فني خدمة معتمد. فلا يغطي الضمان أي تلف ناتج عن أعمال صيانة غير معتمدة من قبل Dell™.

⚠ **تنبيه:** للمساعدة على منع إتلاف لوحة النظام، قم بإزالة البطارية الرئيسية (انظر [هنا البطارية](#)) قبل التعامل مع الأجزاء الداخلية للكمبيوتر.

إزالة البطارية الخلية المصغرة

1. اتبع الإجراءات الواردة في [قبل أن تبدأ](#).
2. اتبع الإجراءات من [الخطوة 2](#) إلى [الخطوة 16](#) في [إزالة لوحة النظام](#).
3. استخدم أداة كتابة بلاستيكية لرفع البطارية الخلية المصغرة من الفتحة.



بطارية خلية مصغرة	1
أداة كتابة بلاستيكية	2

إعادة تركيب البطارية الخلية المصغرة

1. أمسك البطارية الخلية المصغرة مع توجيه القطب الموجب لأعلى.
2. أدخل البطارية الخلية المصغرة في الفتحة واضغط عليها برفق حتى تستقر في الفتحة بإحكام.
3. اتبع الإجراءات من [الخطوة 4](#) إلى [الخطوة 19](#) في [إعادة تركيب لوحة النظام](#).

وحدة المعالج

دليل صيانة الطراز **Inspiron™ 1440** من Dell™

[إزالة وحدة المعالج](#)

[إعادة تركيب وحدة المعالج](#)

تحذير: قبل أن تبدأ في التعامل مع الأجزاء الداخلية للكمبيوتر، يرجى قراءة معلومات السلامة الواردة مع الكمبيوتر. للحصول على معلومات إضافية حول أفضل ممارسات السلامة، راجع الصفحة الرئيسية للتوافق مع الإشعاعات التنظيمية على العنوان www.dell.com/regulatory_compliance.

تنبيه: لتجنب تفريغ الشحنات الإلكترونية، قم بعزل نفسك أرضياً باستخدام شريط معصم خاص بالعزل الأرضي أو لمس سطح معدني غير مطلي (مثل اللوحة الخلفية) على الكمبيوتر بشكل دوري.

تنبيه: لمنع التلامس بين مسمار كامة مقبس ZIF والمعالج بشكل متقطع عند إزالة المعالج أو استبداله، اضغط برفق على مركز المعالج مع لف مسمار الكامة.

تنبيه: لتجنب تلف المعالج، أمسك المفك بحيث يكون عمودياً على المعالج أثناء لف مسمار الكامة.

تنبيه: لا يجب إجراء أية إصلاحات على الكمبيوتر إلا بواسطة فني خدمة معتمد. فلا يغطي الضمان أي تلف ناتج عن أعمال صيانة غير معتمدة من قبل Dell™.

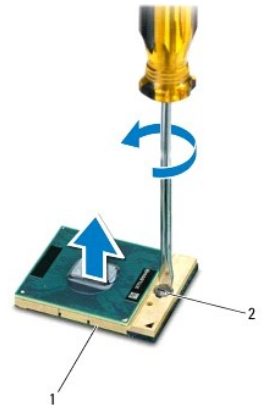
تنبيه: للمساعدة على منع إتلاف لوحة النظام، قم بإزالة البطارية الرئيسية (انظر [فك البطارية](#)) قبل التعامل مع الأجزاء الداخلية للكمبيوتر.

إزالة وحدة المعالج

1. اتبع الإجراءات الواردة في [قبل أن تبدأ](#).

2. قم بإزالة مجموعة امتصاص الحرارة بالمعالج (انظر [إزالة مجموعة امتصاص الحرارة بالمعالج](#)).

3. لفك مقبس ZIF، استخدم مفكاً صغيراً مستوي الحافة وأدر مسمار كامة مقبس ZIF عكس اتجاه عقارب الساعة حتى تتوقف الكامة عن الحركة.



1	مقبس ZIF	2	مسمار كامة مقبس ZIF
---	----------	---	---------------------

تنبيه: لضمان الحصول على الحد الأقصى من التبريد للمعالج، لا تلمس المناطق الناقلة للحرارة الموجودة على مجموعة التبريد الحراري بالمعالج. فقد تسبب الزيوت الموجودة بشرتك في الحد من قدرة الوسائد الحرارية على نقل الحرارة.

تنبيه: عند إزالة وحدة المعالج، اجنب الوحدة إلى أعلى في خط مستقيم. كن حذراً كي لا تتسبب في ثني السنون الموجودة على وحدة المعالج.

4. ارفع وحدة المعالج من مقبس ZIF.

إعادة تركيب وحدة المعالج


ملاحظة: في حالة تركيب معالج جديد، ستحصل على مجموعة تبريد حراري جديدة، والتي ستشتمل على وسادة حرارية مثبتة أو ستحصل على وسادة حرارية جديدة بالإضافة إلى مستندات توضح الطريقة الصحيحة لتركيبها.

1. اتبع الإجراءات الواردة في [فيل أن تبدأ](#).

2. قم بمحاذاة ركن السن رقم 1 بوحدة المعالج مع ركن السن رقم 1 بمقيس ZIF، ثم أدخل وحدة المعالج.

ملاحظة: يحتوي ركن السن رقم 1 بوحدة المعالج على مثلث يكون محاذيًا للمثلث الموجود على ركن السن رقم 1 بمقيس ZIF.

عند تثبيت وحدة المعالج بشكل صحيح، تكون كل الأركان الأربعة متحاذية على نفس الارتفاع. وفي حالة ارتفاع ركن أو أكثر من الوحدة عن الأركان الأخرى، فهذا يعني أن وحدة المعالج لم يتم تثبيتها بشكل صحيح.

تنبيه: لتجنب تلف المعالج، أمسك المفك بحيث يكون عموديًا على المعالج أثناء لف مسمار الكامة. 

3. اربط مقيس ZIF من خلال تدوير مسمار الكامة باتجاه عقارب الساعة لتثبيت وحدة المعالج بإحكام في لوحة النظام.

4. أعد تركيب مجموعة امتصاص الحرارة بالمعالج (انظر [إعادة تركيب مجموعة امتصاص الحرارة بالمعالج](#)).

[رجوع إلى صفحة المحتويات](#)

مجموعة امتصاص الحرارة بالمعالج

دليل صيانة الطراز Inspiron™ 1440 من Dell™

إزالة مجموعة امتصاص الحرارة بالمعالج

إعادة تركيب مجموعة امتصاص الحرارة بالمعالج

⚠ تحذير: قبل أن تبدأ في التعامل مع الأجزاء الداخلية للكمبيوتر، يرجى قراءة معلومات السلامة الواردة مع الكمبيوتر. للحصول على معلومات إضافية حول أفضل ممارسات السلامة، راجع الصفحة الرئيسية للتوافق مع الإشعارات التنظيمية على العنوان www.dell.com/regulatory_compliance.

⚠ تحذير: إذا قمت بإزالة مجموعة امتصاص الحرارة بالمعالج من الكمبيوتر عندما تكون ساخنة، فلا تلمس الحاوية المعدنية لمجموعة امتصاص الحرارة بالمعالج.

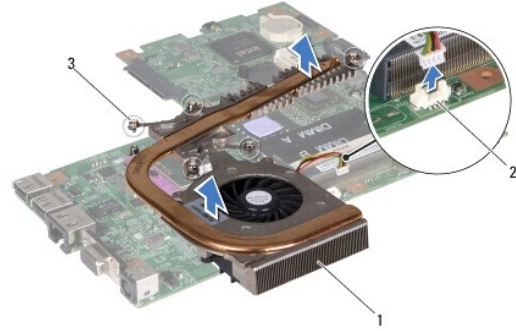
⚠ تنبيه: لتجنب تفريغ الشحنات الإلكترونية، قم بعزل نفسك أرضياً باستخدام شريط معصم خاص بالعزل الأرضي أو لمس سطح معدني غير مطلي (مثل اللوحة الخلفية) على الكمبيوتر بشكل دوري.

⚠ تنبيه: لا يجب إجراء أية إصلاحات على الكمبيوتر إلا بواسطة فني خدمة معتمد. فلا يغطي الضمان أي تلف ناتج عن أعمال صيانة غير معتمدة من قبل Dell™.

⚠ تنبيه: للمساعدة على منع إتلاف لوحة النظام، قم بإزالة البطارية الرئيسية (انظر [فك البطارية](#)) قبل التعامل مع الأجزاء الداخلية للكمبيوتر.

إزالة مجموعة امتصاص الحرارة بالمعالج

1. اتبع الإجراءات الواردة في [فصل أن تبدأ](#).
2. اتبع الإجراءات من [الخطوة 2](#) إلى [الخطوة 16](#) في [إزالة لوحة النظام](#).
3. افصل كابل المروحة عن الموصل الموجود على لوحة النظام.
4. بتتابع ترتيب تسلسلي (محدد على مجموعة امتصاص الحرارة بالمعالج)، قم بفك مسامير التثبيت اللولبية الخمسة التي تثبت مجموعة امتصاص الحرارة بالمعالج بلوحة النظام.



1	مجموعة امتصاص الحرارة بالمعالج	2	موصل كابل المروحة
3	مسامير التثبيت اللولبية (5)		

5. ارفع مجموعة امتصاص الحرارة بالمعالج خارج الكمبيوتر.

إعادة تركيب مجموعة امتصاص الحرارة بالمعالج

⚠ ملاحظة: يمكن إعادة استخدام الوسادة الحرارية الأصلية إذا تمت إعادة تركيب المعالج ومجموعة امتصاص الحرارة الأصليين معاً. أما في حالة استبدال المعالج أو مجموعة امتصاص الحرارة، فاستخدم اللوحة الحرارية المتوفرة في المجموعة لضمان حدوث التوصيل الحراري.

⚠ ملاحظة: يقوم هذا الإجراء على افتراض أنك قد قمت بالفعل بإزالة مجموعة امتصاص الحرارة بالمعالج وأنت مستعد لاستبدالها.

1. قم بمحاذاة مسامير التثبيت اللولبية الخمسة الموجودة على مجموعة امتصاص الحرارة بالمعالج مع فتحات المسامير اللولبية الموجودة على لوحة النظام، ثم قم بإحكام ربط المسامير اللولبية بترتيب تنازلي.
2. قم بتوصيل كابل المروحة بالموصل الموجود على لوحة النظام.
3. اتبع الإجراءات من [الخطوة 4](#) إلى [الخطوة 19](#) في [إعادة تركيب لوحة النظام](#).

لوحة فرعية

دليل صيانة الطراز Dell™ من Inspiron™ 1440

● إزالة اللوحة الفرعية

● إعادة تركيب اللوحة الفرعية

⚠ تحذير: قبل أن تبدأ في التعامل مع الأجزاء الداخلية للكمبيوتر، يرجى قراءة معلومات السلامة الواردة مع الكمبيوتر. للحصول على معلومات إضافية حول أفضل ممارسات السلامة، راجع الصفحة الرئيسية للتوافق مع الإشعارات التنظيمية على العنوان www.dell.com/regulatory_compliance.

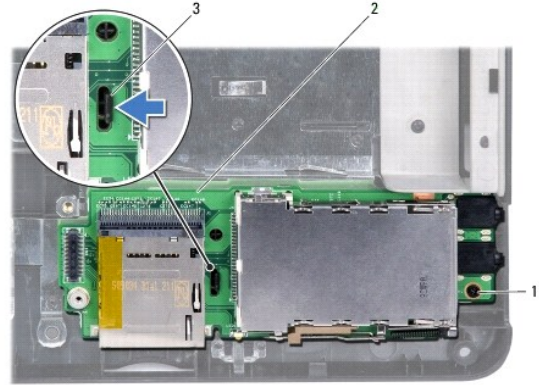
⚠ تنبيه: لتجنب تفريغ الشحنات الإلكترونية، قم بعزل نفسك أرضياً باستخدام شريط معصم خاص بالعزل الأرضي أو لمس سطح معنوي غير مغطى بشكل دوري.

⚠ تنبيه: لا يجب إجراء أية إصلاحات على الكمبيوتر إلا بواسطة فني خدمة معتمد. لا يغطي الضمان أي تلف ناتج عن إجراء أعمال صيانة غير معتمدة من قبل Dell™.

⚠ تنبيه: للمساعدة على منع إتلاف لوحة النظام، قم بإزالة البطارية الرئيسية (انظر [هنا البطارية](#)) قبل التعامل مع الأجزاء الداخلية للكمبيوتر.

إزالة اللوحة الفرعية

1. اتبع الإجراءات الواردة في [فصل أن تبدأ](#).
2. قم بإزالة لوحة النظام (انظر [إزالة لوحة النظام](#)).
3. قم بإزالة المسمار اللولبي الذي يثبت اللوحة الفرعية بقاعدة الكمبيوتر.
4. قم بتحريك المزلاج الذي يثبت اللوحة الفرعية بقاعدة الكمبيوتر وتحريك اللوحة الفرعية خارج قاعدة الكمبيوتر.



1	مسمار لولبي	2	لوحة فرعية
3	مزلاج		

إعادة تركيب اللوحة الفرعية

1. قم بتثبيت اللوحة الفرعية باستخدام المزلاج الموجود على قاعدة الكمبيوتر.
2. أعد تركيب المسمار اللولبي الذي يثبت اللوحة الفرعية بقاعدة الكمبيوتر.
3. أعد تركيب لوحة النظام (انظر [إعادة تركيب لوحة النظام](#)).

الشاشة

دليل صيانة الطراز Dell™ Inspiron™ 1440 من Dell™

- مجموعة الشاشة
- إطار الشاشة
- لوحة الشاشة
- كابل لوحة الشاشة

⚠ تحذير: قبل أن تبدأ في التعامل مع الأجزاء الداخلية للكمبيوتر، يرجى قراءة معلومات السلامة الواردة مع الكمبيوتر. للحصول على معلومات إضافية حول أفضل ممارسات السلامة، راجع الصفحة الرئيسية للتوافق مع الإشعارات التنظيمية على العنوان www.dell.com/regulatory_compliance.

⚠ تنبيه: لتجنب تفريغ الشحنات الإلكترونية واستاتيكية، قم بعزل نفسك أرضياً باستخدام شريط معصم خاص بالعزل الأرضي أو لمس سطح معدني غير مطلي بشكل دوري.

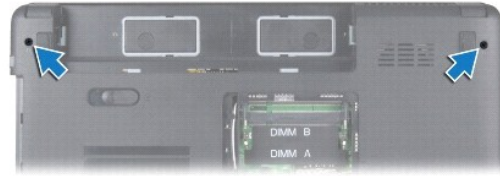
⚠ تنبيه: لا يجب إجراء أية إصلاحات على الكمبيوتر إلا بواسطة فني خدمة معتمد. لا يغطي الضمان أي تلف ناتج عن إجراء أعمال صيانة غير معتمدة من قبل Dell™.

⚠ تنبيه: للمساعدة على منع إتلاف لوحة النظام، قم بإزالة البطارية الرئيسية (انظر [فك البطارية](#)) قبل التعامل مع الأجزاء الداخلية للكمبيوتر.

مجموعة الشاشة

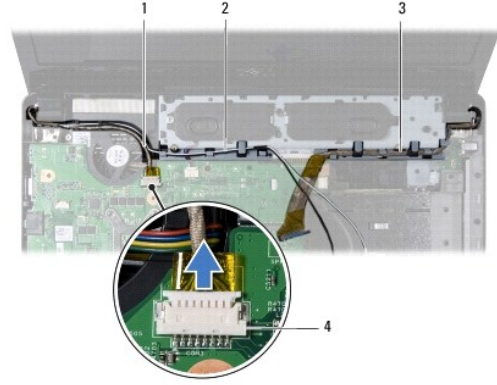
إزالة مجموعة الشاشة

1. اتبع الإجراءات الواردة في [فصل أن تبدأ](#).
2. قم بإزالة البطارية (انظر [فك البطارية](#)).
3. قم بإزالة غطاء الوحدة (انظر [إزالة غطاء الوحدة](#)).
4. قم بإزالة وحدة (وحدات) الذاكرة (انظر [إزالة وحدة \(وحدات\) الذاكرة](#)).
5. قم بإزالة محرك الأقراص الثابتة (انظر [إزالة محرك الأقراص الثابتة](#)).
6. قم بإزالة محرك الأقراص الضوئية (انظر [إزالة محرك الأقراص الضوئية](#)).
7. قم بترك المسامير التوليبين من قاعدة الكمبيوتر.



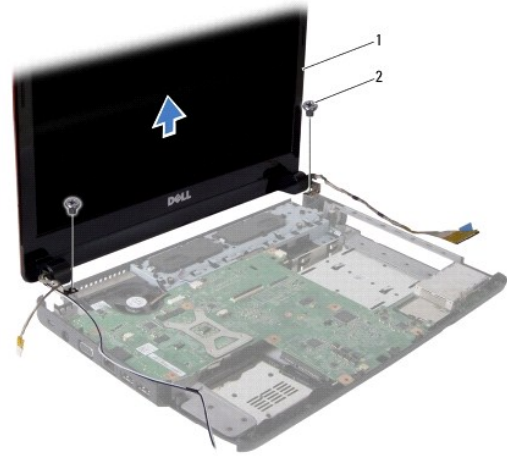
8. قم بإزالة غطاء التحكم المركزي (انظر [إزالة غطاء التحكم المركزي](#)).
9. قم بإزالة لوحة المفاتيح (انظر [إزالة لوحة المفاتيح](#)).
10. قم بإزالة لوحة زر الطاقة (انظر [إزالة لوحة زر الطاقة](#)).
11. قم بإزالة مسند راحة اليد (انظر [إزالة مسند راحة اليد](#)).
21. افصل كابل الكاميرا عن موصل لوحة النظام.

31. لاحظ اتجاه كبلات هوائي بطاقة Mini-Card وكابل الكاميرا وكابل الشاشة وقم بإزالة الكبلات من أدلة التوجيه الخاصة بها.



1	كابل الكاميرا	2	كابلات هوائي بطاقة Mini-Card
3	كابل الشاشة	4	موصل كابل الكاميرا

41. قم بإزالة المسامير اللولبيين اللذين يثبتان مجموعة الشاشة بقاعدة الكمبيوتر.



1	مجموعة الشاشة	2	مسامير لولبية (2)
---	---------------	---	-------------------

51. ارفع مجموعة الشاشة وقم بإزالتها من قاعدة الكمبيوتر.

إعادة تركيب مجموعة الشاشة

1. ضع مجموعة الشاشة في مكانها وأعد تركيب المسامير اللولبيين اللذين يثبتان مجموعة الشاشة بقاعدة الكمبيوتر.
2. قم بتوجيه كابلات هوائي بطاقة Mini-Card وكابل الكاميرا وكابل الشاشة من خلال أدلة التوجيه.
3. قم بتوصيل كابل الكاميرا بموصل لوحة النظام.
4. أعد تركيب مسند راحة اليد (انظر [إعادة تركيب مسند راحة اليد](#)).
5. أعد تركيب لوحة زر الطاقة (انظر [إزالة لوحة زر الطاقة](#)).
6. أعد تركيب لوحة المفاتيح (انظر [إعادة تركيب لوحة المفاتيح](#)).
7. أعد تركيب غطاء التحكم المركزي (انظر [إعادة تركيب غطاء التحكم المركزي](#)).

8. أعد تركيب المسمارين اللولبيين الموجودين بالجزء السفلي من الكمبيوتر.
9. أعد تركيب محرك الأقراص الضوئية (انظر [إعادة تركيب محرك الأقراص الضوئية](#)).
01. أعد تركيب محرك الأقراص الثابتة (انظر [استبدال محرك الأقراص الثابتة](#)).
11. أعد تركيب وحدة (وحدات) الذاكرة (انظر [إعادة تركيب وحدة \(وحدات\) الذاكرة](#)).
21. أعد تركيب غطاء الوحدة (انظر [إعادة تركيب غطاء الوحدة](#)).
31. أعد تركيب البطارية (انظر [إعادة تركيب البطارية](#)).

إطار الشاشة

إزالة إطار الشاشة

⚠ تنبيه: اطمئن أن إطار الشاشة ضعيف للغاية. لذا، كن حذرًا للغاية عند إزالته حتى لا تتلف.

1. قم بإزالة مجموعة الشاشة (انظر [إزالة مجموعة الشاشة](#)).
2. لرفع الحافة الداخلية من إطار الشاشة بحرص مستخدمًا أطراف أصابعك.



إطار الشاشة	1
-------------	---

3. قم بإزالة إطار الشاشة.

إعادة تركيب إطار الشاشة

1. قم بإعادة محاذاة إطار الشاشة فوق لوحة الشاشة وأدخله في مكانه برفق.
2. أعد تركيب مجموعة الشاشة (انظر [إعادة تركيب مجموعة الشاشة](#)).

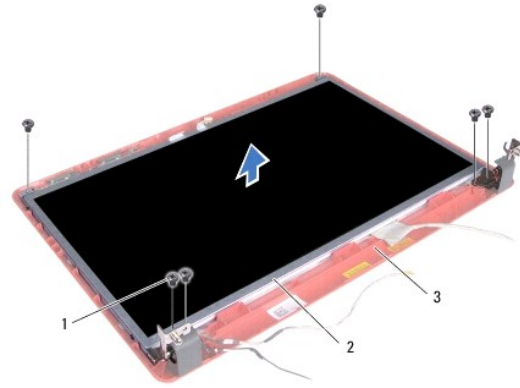
لوحة الشاشة

إزالة لوحة الشاشة

1. قم بإزالة مجموعة الشاشة (انظر [إزالة مجموعة الشاشة](#)).
2. قم بإزالة إطار الشاشة (انظر [إزالة إطار الشاشة](#)).
3. قم بإزالة المسامير اللولبية الستة التي تثبت لوحة الشاشة بغطاء الشاشة.

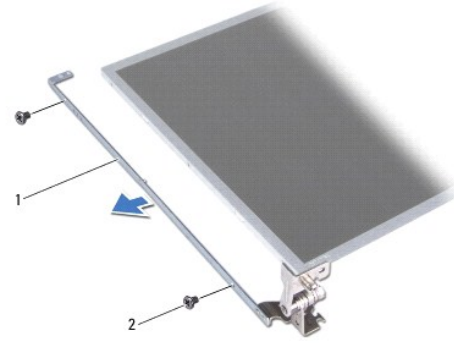
4. قم بإزالة كابلات بطاقة Mini-Card وكابل الكاميرا وكابل الشاشة من مزيج المفصلات.

5. قم بإزالة لوحة الشاشة.



1	مسامير لولبية (6)	2	لوحة الشاشة
3	غطاء الشاشة		

6. قم بإزالة المسامير اللولبية الأربعة التي تثبت دعائم لوحة الشاشة على لوحة الشاشة.



1	دعائم لوحة الشاشة (2)	2	مسامير لولبية (4)
---	-----------------------	---	-------------------

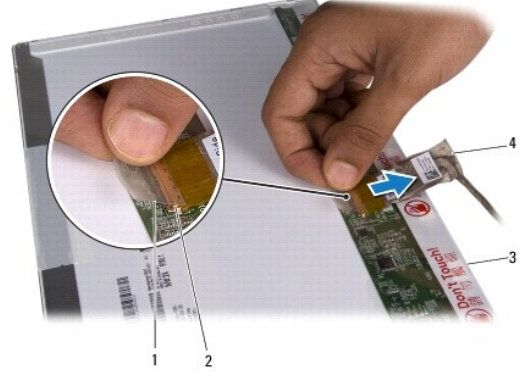
إعادة تركيب لوحة الشاشة

1. أعد تركيب المسامير اللولبية الأربعة التي تثبت دعائم لوحة الشاشة على لوحة الشاشة.
2. قم بمحاذاة فتحات المسامير اللولبية في لوحة الشاشة مع الفتحات الموجودة في غطاء الشاشة.
3. قم بتوجيه كابلات بطاقة Mini-Card وكابل الكاميرا وكابل الشاشة من خلال مزيج المفصلات.
4. أعد تركيب المسامير اللولبية الستة التي تثبت لوحة الشاشة بغطاء الشاشة.
5. أعد تركيب إطار الشاشة (انظر إعادة تركيب إطار الشاشة).
6. أعد تركيب مجموعة الشاشة (انظر إعادة تركيب مجموعة الشاشة).

كابل لوحة الشاشة

إزالة كابل لوحة الشاشة

1. اتبع الإجراءات الواردة في [قبل أن تبدأ](#).
2. قم بإزالة مجموعة الشاشة (انظر [إزالة مجموعة الشاشة](#)).
3. قم بإزالة إطار الشاشة (انظر [إزالة إطار الشاشة](#)).
4. قم بإزالة لوحة الشاشة (انظر [إزالة لوحة الشاشة](#)).
5. اقلب لوحة الشاشة وضعها على سطح نظيف.
6. ارفع الشريط الموصل الذي يثبت كابل لوحة الشاشة بموصل لوحة الشاشة وافصل كابل لوحة الشاشة.



1	الشريط الموصل	2	موصل لوحة الشاشة
3	الجانب الخلفي للوحة الشاشة	4	كابل لوحة الشاشة

إعادة تركيب كابل لوحة الشاشة

1. قم بتوصيل كابل لوحة الشاشة بموصل لوحة الشاشة وتثبيته بإحكام باستخدام الشريط الموصل.
2. أعد تركيب لوحة الشاشة (انظر [إعادة تركيب لوحة الشاشة](#)).
3. أعد تركيب إطار الشاشة (انظر [إعادة تركيب إطار الشاشة](#)).
4. أعد تركيب مجموعة الشاشة (انظر [إعادة تركيب مجموعة الشاشة](#)).

محرك الأقراص الثابتة

دليل صيانة الطراز Inspiron™ 1440 من Dell™

● إزالة محرك الأقراص الثابتة

● استبدال محرك الأقراص الثابتة

⚠ تحذير: قبل أن تبدأ في التعامل مع الأجزاء الداخلية للكمبيوتر، يرجى قراءة معلومات السلامة الواردة مع الكمبيوتر. للحصول على معلومات إضافية حول أفضل ممارسات السلامة، راجع الصفحة الرئيسية للتوافق مع الإشعاعات التنظيمية على العنوان www.dell.com/regulatory_compliance.

⚠ تحذير: إذا قمت بإزالة محرك الأقراص الثابتة من الكمبيوتر عندما يكون هذا المحرك ساخنًا، فلا تلمس غلافه المعدني.

⚠ تنبيه: لتفادي فقدان البيانات، قم بإيقاف تشغيل الكمبيوتر (انظر إيقاف تشغيل الكمبيوتر) قبل إزالة محرك الأقراص الثابتة. لا تقم بإزالة محرك الأقراص الثابتة عندما يكون الكمبيوتر "في التشغيل" أو في حالة "السكون".

⚠ تنبيه: تكون محركات الأقراص الثابتة قابلة للكسر بشدة. لذا فالزم الحذر عند التعامل مع محرك الأقراص الثابتة.

⚠ تنبيه: لا يجب إجراء أية إصلاحات على الكمبيوتر إلا بواسطة فني خدمة معتمد. فلا يغطي الضمان أي تلف ناتج عن أعمال صيانة غير معتمدة من Dell.

⚠ تنبيه: للمساعدة على منع إتلاف لوحة النظام، قم بإزالة البطارية الرئيسية (انظر فك البطارية) قبل التعامل مع الأجزاء الداخلية للكمبيوتر.

🔍 ملاحظة: لا تضمن Dell توافق محركات الأقراص الثابتة ولا تقدم الدعم لها إذا تم شراؤها من مصادر أخرى بخلاف Dell.

🔍 ملاحظة: إذا كنت تقوم بتركيب محرك أقراص ثابتة من مصدر آخر بخلاف Dell، فستحتاج إلى تثبيت نظام تشغيل وبرامج تشغيل وأدوات مساعدة على محرك الأقراص الثابتة الجديد هذا (انظر Dell®).

إزالة محرك الأقراص الثابتة

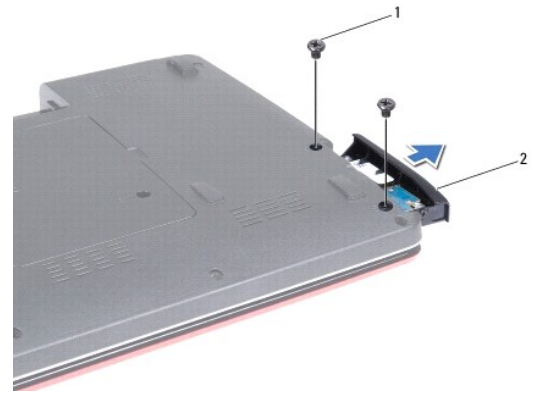
1. اتبع الإجراءات الواردة في [فصل أن تبدأ](#).

2. قم بإزالة البطارية (انظر فك البطارية).

⚠ تنبيه: في حالة عدم وضع محرك الأقراص الثابتة في الكمبيوتر، عليك بتخزينه في غلاف واقٍ مضاد للكهرباء الإستاتيكية (انظر "الحماية من تفريغ شحنات الكهرباء الإستاتيكية" في إرشادات السلامة الواردة مع الكمبيوتر).

3. قم بإزالة المسامير اللولبية اللذين يثبتان مجموعة محرك الأقراص الثابتة بقاعدة الكمبيوتر.

4. ارفع مجموعة محرك الأقراص الثابتة خارج الحاوية المخصصة لها.



1	مسامير لولبية (2)
2	مجموعة محرك الأقراص الثابتة

5. قم بإزالة المسامير اللولبيين اللذين يثبتان إطار محرك الأقراص الثابتة بالمحرك.

6. قم بإزالة محرك الأقراص الثابتة.



1	إطار محرك الأقراص الثابتة	2	مسامير لولبية (2)
---	---------------------------	---	-------------------

استبدال محرك الأقراص الثابتة

1. أخرج محرك الأقراص الثابتة الجديد من غلافه. احتفظ بالغلاف الأصلي لتخزين محرك الأقراص الثابتة أو شحنه فيما بعد.
2. قم بمحاذاة فتحات المسامير اللولبية الموجودة على إطار محرك الأقراص الثابتة مع الفتحات الموجودة على محرك الأقراص الثابتة.
3. أعد تركيب المسامير اللولبيين اللذين يثبتان إطار محرك الأقراص الثابتة بمحرك الأقراص الثابتة.
4. أدخل مجموعة محرك الأقراص الثابتة في الحاوية المخصصة لهذا المحرك حتى تستقر في موضعها تمامًا.
5. أعد تركيب المسامير اللولبيين اللذين يثبتان مجموعة محرك الأقراص الثابتة بقاعدة الكمبيوتر.
6. أعد تركيب البطارية (انظر [إعادة تركيب البطارية](#)).
7. قم بتنشيط نظام التشغيل للكمبيوتر حسب الحاجة. انظر "استعادة نظام التشغيل" في [Dell Vostro](#).
8. قم بتنشيط برامج التشغيل والأدوات المساعدة للكمبيوتر حسب الحاجة. لمزيد من المعلومات، انظر [Dell Vostro](#).

[رجوع إلى صفحة المحتويات](#)

لوحة المفاتيح

دليل صيانة الطراز Dell™ من Inspiron™ 1440

إزالة لوحة المفاتيح

إعادة تركيب لوحة المفاتيح

⚠ تحذير: قبل أن تبدأ في التعامل مع الأجزاء الداخلية للكمبيوتر، يرجى قراءة معلومات السلامة الواردة مع الكمبيوتر. للحصول على معلومات إضافية حول أفضل ممارسات السلامة، راجع الصفحة الرئيسية للتوافق مع الإشعارات التنظيمية على العنوان www.dell.com/regulatory_compliance.

⚠ تنبيه: لتجنب تفريغ الشحنات الإلكترونية، قم بعزل نفسك أرضياً باستخدام شريط معصم خاص بالعزل الأرضي أو لمس سطح معدني غير مطلي بشكل دوري.

⚠ تنبيه: لا يجب إجراء أية إصلاحات على الكمبيوتر إلا بواسطة فني خدمة معتمد. فلا يغطي الضمان أي تلف ناتج عن أعمال صيانة غير معتمدة من قبل Dell™.

⚠ تنبيه: للمساعدة على منع إتلاف لوحة النظام، قم بإزالة البطارية الرئيسية (انظر [فك البطارية](#)) قبل التعامل مع الأجزاء الداخلية للكمبيوتر.

إزالة لوحة المفاتيح

1. اتبع الإجراءات الواردة في [فصل أن تبدأ](#).
2. قم بإزالة البطارية (انظر [فك البطارية](#)).
3. قم بإزالة غطاء التحكم المركزي (انظر [إزالة غطاء التحكم المركزي](#)).
4. قم بفك المسمارين اللولبيين اللذين يثبتان لوحة المفاتيح بمسند راحة اليد.



1	مسمارين لولبيين (2)
2	لوحة المفاتيح

⚠ تنبيه: تكون أغطية المفاتيح الموجودة على لوحة المفاتيح رقيقة وقد تتحرك من مكانها بسهولة، كما تستغرق إعادة تركيبها وقتاً طويلاً. لذا فإزالتها عند إزالة لوحة المفاتيح والتعامل معها.

⚠ تنبيه: التزم بالحدز الشديد عند إزالة لوحة المفاتيح والتعامل معها. فقد يتسبب عدم الالتزام بذلك في تعرض لوحة الشاشة للخدش.

5. ارفع الجانب الخلفي الأوسط للوحة المفاتيح باستخدام إصبعك أو مفك مستوي الحافة. حرر الجانب الأيسر من لوحة المفاتيح برفق ثم حرر الجانب الأيمن حتى تخرج لوحة المفاتيح من قاعدتها.

6. ارفع لوحة المفاتيح لأعلى برفق حتى تخرج من مسند راحة اليد.

7. دون جذب لوحة المفاتيح بقوة، أمسك بها باتجاه الشاشة.

8. ارفع مزلاج الموصل الذي يثبت كابل لوحة المفاتيح بالموصل الموجود على لوحة النظام وقم بإزالة الكابل.



1	السنة لوحة المفاتيح (5)	2	موصل كابل لوحة المفاتيح
---	-------------------------	---	-------------------------

9. ارفع لوحة المفاتيح عن مسند راحة اليد.

إعادة تركيب لوحة المفاتيح

1. ادفع كابل لوحة المفاتيح داخل الموصل الموجود على لوحة النظام. اضغط لأسفل على مزلاج الموصل الذي يثبت كابل لوحة المفاتيح بموصل لوحة النظام.
2. قم بمحاذاة الألسنة الخمسة الموجودة على لوحة المفاتيح مع الفتحات الموجودة على مسند راحة اليد.
3. ضع لوحة المفاتيح على مسند راحة اليد.
4. أعد تركيب المسمارين اللولبيين اللذين يثبتان لوحة المفاتيح بمسند راحة اليد.
5. أعد تركيب غطاء التحكم المركزي (انظر [إعادة تركيب غطاء التحكم المركزي](#)).
6. أعد تركيب البطارية (انظر [إعادة تركيب البطارية](#)).

[رجوع إلى صفحة المحتويات](#)

مجموعة مزلاج البطارية

دليل صيانة الطراز Dell™ من Inspiron™ 1440

● إزالة مجموعة مزلاج البطارية

● إعادة تركيب مجموعة مزلاج البطارية

⚠ تحذير: قبل أن تبدأ في التعامل مع الأجزاء الداخلية للكمبيوتر، يرجى قراءة معلومات السلامة الواردة مع الكمبيوتر. للحصول على معلومات إضافية حول أفضل ممارسات السلامة، راجع الصفحة الرئيسية للتوافق مع الإشعارات التنظيمية على العنوان www.dell.com/regulatory_compliance.

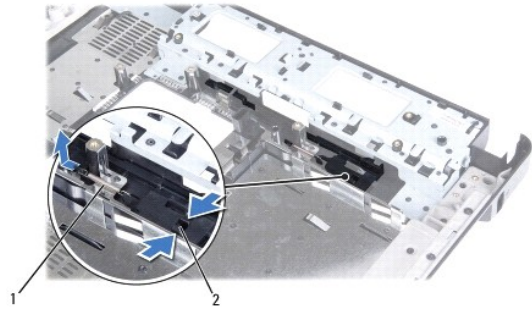
⚠ تنبيه: لتجنب تفريغ الشحنات الإلكترونية، قم بعزل نفسك أرضياً باستخدام شريط معصم خاص بالعزل الأرضي أو لمس سطح معدني غير مطلي (مثل موصل موجود على الجزء الخلفي من الكمبيوتر) بشكل دوري.

⚠ تنبيه: لا يجب إجراء أية إصلاحات على الكمبيوتر إلا بواسطة فني خدمة معتمد. فلا يغطي الضمان أي تلف ناتج عن أعمال صيانة غير معتمدة من قبل Dell™.

⚠ تنبيه: للمساعدة على منع إتلاف لوحة النظام، قم بإزالة البطارية الرئيسية (انظر [هناك البطارية](#)) قبل التعامل مع الأجزاء الداخلية للكمبيوتر.

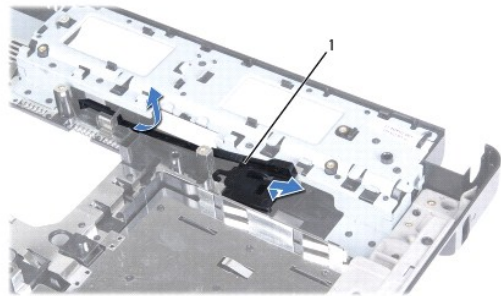
إزالة مجموعة مزلاج البطارية

1. اتبع الإجراءات الواردة في [قبل أن تبدأ](#).
2. قم بإزالة لوحة النظام (انظر [إزالة لوحة النظام](#)).
3. اضغط على المشابك البلاستيكية الموجودة على مزلاج تحرير البطارية وانفصمها لتحرير البطارية من مجموعة مزلاج البطارية.
4. باستخدام مفك صغير، قم بإزالة زنبرك المزلاج الموجود على مجموعة مزلاج البطارية.



1	زنبرك المزلاج	2	مشابك بلاستيكية
---	---------------	---	-----------------

5. قم بتحريك مجموعة مزلاج البطارية جانباً وإزالتها من قاعدة الكمبيوتر.



1	مجموعة مزلاج البطارية
---	-----------------------

إعادة تركيب مجموعة مزلاج البطارية

1. ادفع مجموعة مزلاج البطارية حتى تستقر في مكانها.
2. باستخدام مفك صغير، ضع زنبرك المزلاج فوق الخطاف الموجود على قاعدة الكمبيوتر.
3. ادفع المشابك البلاستيكية الموجودة على مزلاج تحرير البطارية داخل الفتحة الموجودة على مجموعة مزلاج البطارية لتثبيت مزلاج تحرير البطارية بإحكام.
4. أعد تركيب لوحة النظام (انظر [إعادة تركيب لوحة النظام](#)).

[رجوع إلى صفحة المحتويات](#)

وحدة (وحدات) الذاكرة

دليل صيانة الطراز Dell™ من Inspiron™ 1440

● إزالة وحدة (وحدات) الذاكرة

● إعادة تركيب وحدة (وحدات) الذاكرة

⚠ **تحذير:** قبل أن تبدأ في التعامل مع الأجزاء الداخلية للكمبيوتر، يرجى قراءة معلومات السلامة الواردة مع الكمبيوتر. للحصول على معلومات إضافية حول أفضل ممارسات السلامة، راجع الصفحة الرئيسية للتوافق مع الإشعاعات التنظيمية على العنوان www.dell.com/regulatory_compliance.

⚠ **تنبيه:** لتجنب تفريغ الشحنات الإلكترونية، قم بعزل نفسك أرضياً باستخدام شريط معصم خاص بالعزل الأرضي أو لمس سطح معدني غير مطلي (مثل موصل موجود على الجزء الخلفي من الكمبيوتر) بشكل دوري.

⚠ **تنبيه:** لا يجب إجراء أية إصلاحات على الكمبيوتر إلا بواسطة فني خدمة معتمد. فلا يغطي الضمان أي تلف ناتج عن أعمال صيانة غير معتمدة من قبل Dell™.

⚠ **تنبيه:** للمساعدة على منع إتلاف لوحة النظام، قم بإزالة البطارية الرئيسية (انظر [هناك البطارية](#)) قبل التعامل مع الأجزاء الداخلية للكمبيوتر.

يمكنك زيادة سعة ذاكرة الجهاز لديك بتركيب وحدات ذاكرة إضافية في لوحة النظام. انظر "المواصفات" في [Dell™](#) للحصول على معلومات حول وحدات الذاكرة التي يدعمها الكمبيوتر الذي بحوزتك.

📌 **ملاحظة:** يغطي ضمان الكمبيوتر الخاص بك وحدات الذاكرة التي يتم شراؤها من Dell™.

يحتوي الكمبيوتر على مقياسي وحدة ذاكرة SODIMM يمكن للمستخدم الوصول إليهما، وهما DIMM A و DIMM B، والذان يمكن الوصول إليهما من الجزء السفلي للكمبيوتر.

إزالة وحدة (وحدات) الذاكرة

1. اتبع الإجراءات الواردة في [قبل أن تبدأ](#).

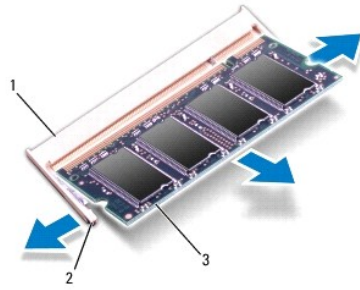
2. قم بإزالة البطارية (انظر [هناك البطارية](#)).

3. قم بإزالة غطاء الوحدة (انظر [إزالة غطاء الوحدة](#)).

⚠ **تنبيه:** لتفادي إتلاف موصل وحدة الذاكرة، يرجى عدم استخدام أية أدوات لفصل مشابك تثبيت وحدة الذاكرة.

4. استخدم أطراف أصابعك لفصل مشابك التثبيت الموجودة على كل طرف من أطراف موصل وحدة الذاكرة بحرص حتى تخرج الوحدة.

5. أخرج وحدة الذاكرة من الموصل الخاص بها.



1	موصل وحدة الذاكرة	2	مشابك تثبيت (2)
3	وحدة الذاكرة		

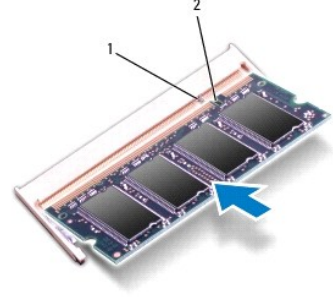
إعادة تركيب وحدة (وحدات) الذاكرة

⚠ **تنبيه:** إذا احتجت إلى تركيب وحدات ذاكرة في موصلين، فقم بتركيب وحدة ذاكرة في الموصل المميز بالعلامة "DIMM A" قبل تركيب وحدة ذاكرة في الموصل المميز بالعلامة "DIMM B".

1. قم بمحاذاة الفتحة الموجودة في وحدة الذاكرة مع اللسان الموجود في موصل وحدة الذاكرة.

2. ادفع وحدة الذاكرة بقوة داخل الفتحة بزاوية 45 درجة واضغط عليها لأسفل حتى يصدر صوت للدلالة على استقرارها في موضعها بالحكام. إذا لم تسمع صوت استقرار وحدة الذاكرة في مكانها، فقم بإزالة الوحدة وإعادة تركيبها.

ملاحظة: إذا لم تكن وحدة الذاكرة قد تم تركيبها بطريقة صحيحة، فقد لا يقوم الكمبيوتر بالتمهيد.



1	لسان	2	فتحة
---	------	---	------

3. أعد تركيب غطاء الوحدة (انظر [إعادة تركيب غطاء الوحدة](#)).

4. أعد تركيب البطارية (انظر [إعادة تركيب البطارية](#))، أو قم بتوصيل مهبط التيار المتردد بالكمبيوتر ثم صله بمأخذ تيار كهربائي.

5. قم بتشغيل الكمبيوتر.

أثناء قيام الكمبيوتر بالتمهيد، فجهه ويكتشف وحدة (وحدات) الذاكرة ويقوم بتحديث معلومات تهيئة النظام تلقائيًا.

للتأكد من سعة وحدات الذاكرة التي تم تركيبها في الكمبيوتر، انقر فوق [Start \(البدء\)](#) ← [Help and Support \(التعليمات والدعم\)](#) ← [Dell System Information \(معلومات نظام Dell\)](#).

[رجوع إلى صفحة المحتويات](#)

بطاقة Mini-Card اللاسلكية

دليل صيانة الطراز Inspiron™ 1440 من Dell™

إزالة بطاقة Mini-Card

استبدال بطاقة Mini-Card

⚠ **تحذير:** قبل أن تبدأ في التعامل مع الأجزاء الداخلية للكمبيوتر، يرجى قراءة معلومات السلامة الواردة مع الكمبيوتر. للحصول على معلومات إضافية حول أفضل ممارسات السلامة، راجع الصفحة الرئيسية للتوافق مع الإشعاعات التنظيمية على العنوان www.dell.com/regulatory_compliance.

⚠ **تنبيه:** لتجنب تفريغ الشحنات الإلكترونية، قم بعزل نفسك أرضياً باستخدام شريط معصم خاص بالعزل الأرضي أو لمس سطح معدني غير مطلي بشكل دوري.

⚠ **تنبيه:** لا يجب إجراء أية إصلاحات على الكمبيوتر إلا بواسطة فني خدمة معتمد. فلا يغطي الضمان أي تلف ناتج عن أعمال صيانة غير معتمدة من قبل Dell™.

⚠ **تنبيه:** للمساعدة على منع إتلاف لوحة النظام، قم بإزالة البطارية الرئيسية (انظر [هناك البطارية](#)) قبل التعامل مع الأجزاء الداخلية للكمبيوتر.

⚠ **تنبيه:** في حالة عدم وجود بطاقة Mini-Card داخل الكمبيوتر، احتفظ بها داخل عبوة واقية مضادة للكهرباء الإستاتيكية (انظر "الحماية من تفريغ شحنات الكهرباء الإستاتيكية" ضمن إرشادات السلامة الواردة مع الكمبيوتر).

🔍 **ملاحظة:** لا تضمن Dell توافق بطاقت Mini-Card ولا تقدم الدعم لها إذا كانت من مصادر أخرى بخلاف Dell.

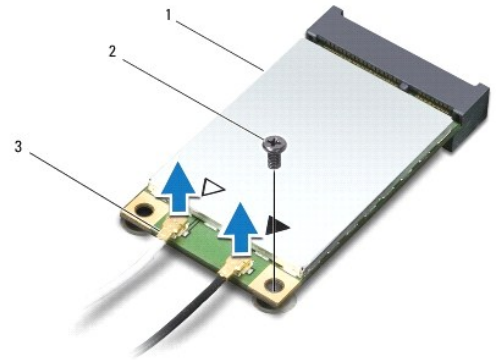
إذا كنت قد طلبت شراء بطاقة Mini-Card لاسلكية مع الكمبيوتر، فستكون هذه البطاقة قد تم تركيبها بالفعل.

يعد الكمبيوتر الذي بحوزتك فتح بطاقة Mini-Card واحدة متوسطة الحجم لشبكة المنطقة المحلية اللاسلكية (WLAN).

🔍 **ملاحظة:** بناءً على مواصفات الكمبيوتر وقت بيعه، قد تأتي فتحة بطاقة Mini-Card وقد تم تركيب هذه البطاقة فيها وربما لا تكون كذلك.

إزالة بطاقة Mini-Card

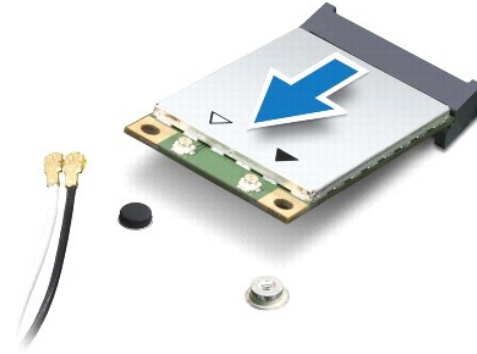
1. اتبع الإجراءات الواردة في [قبل أن تبدأ](#).
2. قم بإزالة البطارية (انظر [هناك البطارية](#)).
3. قم بإزالة غطاء الوحدة (انظر [إزالة غطاء الوحدة](#)).
4. افصل كابلات الهوائي عن بطاقة Mini-Card.



1	بطاقة Mini-Card	2	مسمار لولبي
3	موصلات كابلات الهوائي (2)		

5. قم بترك مسمار التثبيت اللولبي الذي يثبت بطاقة Mini-Card بموصل لوحة النظام.

6. أخرج بطاقة Mini-Card من موصل لوحة النظام.



استبدال بطاقة Mini-Card

1. أخرج بطاقة Mini-Card الجديدة من غلافها.

⚠ تنبيه: اضغط بقوة وبشكل مسنون لرفع البطاقة حتى تستقر في موضعها. في حالة استخدام القوة المفرطة، قد تلحق الضرر بالموصل.

⚠ تنبيه: يتم تمييز الموصلات لضمان تركيبها بطريقة صحيحة. إذا شعرت بمقاومة، فافحص الموصلات الموجودة على البطاقة وتلك الموجودة بلوحة النظام وأعد محاذاة البطاقة.

⚠ تنبيه: لتفادي تلف بطاقة Mini-Card، لا تلمس مطلقاً بوضع الكابلات أسفل البطاقة.

2. أدخل بطاقة Mini-Card بزاوية 45 درجة في موصل لوحة النظام المناسب.

3. اضغط على الطرف الأخر لبطاقة Mini-Card لأسفل في الفتحة الموجودة بلوحة النظام وأعد تركيب المسامير اللولبية الذي يثبت بطاقة Mini-Card بموصل لوحة النظام.

4. قم بتوصيل كابلات الهوائي المناسبة ببطاقة Mini-Card. يوضح الجدول التالي نظام ألوان كابلات الهوائي لبطاقة Mini-Card التي يدعها الكمبيوتر الذي بحوزتك.

الموصلات الموجودة على بطاقة Mini-Card	نظام ألوان كابلات الهوائي
شبكة WLAN (كابلات للهوائي)	
شبكة WLAN الرئيسية (المتلث الأبيض)	أبيض
شبكة WLAN المساعدة (المتلث الأسود)	أسود

5. قم بتأمين كابلات الهوائي غير المستخدمة من خلال وضعها داخل الجلبة الواقية المصنوعة من المايلاز.

6. أعد تركيب غطاء الوحدة (انظر إعادة تركيب غطاء الوحدة).

7. أعد تركيب البطارية (انظر إعادة تركيب البطارية).

8. قم بتثبيت برامج التشغيل والأدوات المساعدة للكمبيوتر حسب الحاجة. لمزيد من المعلومات، انظر [Dell | Find it](#).

⚠ ملاحظة: إذا كنت تقوم بتركيب بطاقة اتصال من مصدر آخر بخلاف Dell، فيتعين عليك تثبيت برامج التشغيل والأدوات المساعدة المناسبة. للحصول على مزيد من المعلومات العامة الخاصة ببرامج التشغيل، انظر [Dell | Find it](#).

[رجوع إلى صفحة المحتويات](#)

محرك الأقراص الضوئية

دليل صيانة الطراز Dell™ من Inspiron™ 1440

● إزالة محرك الأقراص الضوئية

● إعادة تركيب محرك الأقراص الضوئية

⚠ **تحذير:** قبل أن تبدأ في التعامل مع الأجزاء الداخلية للكمبيوتر، يرجى قراءة معلومات السلامة الواردة مع الكمبيوتر. للحصول على معلومات إضافية حول أفضل ممارسات السلامة، راجع الصفحة الرئيسية للتوافق مع الإشعارات التنظيمية على العنوان www.dell.com/regulatory_compliance.

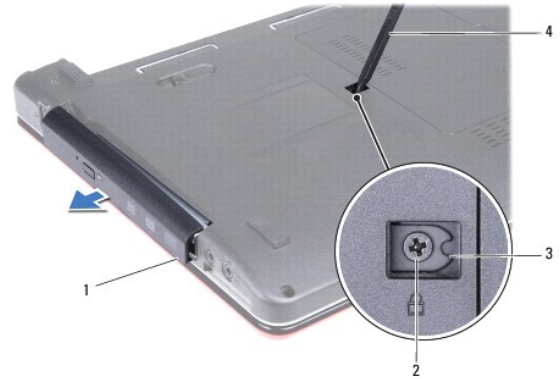
⚠ **تنبيه:** لتجنب تفريغ الشحنات الإلكترونية، قم بعزل نفسك أرضياً باستخدام شريط معصم خاص بالعزل الأرضي أو لمس سطح معدني غير مطلي (مثل اللوحة الخلفية) على الكمبيوتر بشكل دوري.

⚠ **تنبيه:** لا يجب إجراء أية إصلاحات على الكمبيوتر إلا بواسطة فني خدمة معتمد. فلا يغطي الضمان أي تلف ناتج عن أعمال صيانة غير معتمدة من قبل Dell™.

⚠ **تنبيه:** للمساعدة على منع إتلاف لوحة النظام، قم بإزالة البطارية الرئيسية (انظر [فك البطارية](#)) قبل التعامل مع الأجزاء الداخلية للكمبيوتر.

إزالة محرك الأقراص الضوئية

1. اتبع الإجراءات الواردة في [فصل أن تبدأ](#).
2. قم بإزالة البطارية (انظر [فك البطارية](#)).
3. قم بتركيب المسامير اللولبية التي تثبت محرك الأقراص الضوئية بقاعدة الكمبيوتر.
4. باستخدام أداة كتابة بلاستيكية، ادفع الفتحة لإزالة محرك الأقراص الضوئية من الحاوية المخصصة له.
5. أخرج محرك الأقراص الضوئية من الحاوية المخصصة له.



1	محرك الأقراص الضوئية	2	مسمار لولبي
3	فتحة	4	أداة كتابة بلاستيكية

إعادة تركيب محرك الأقراص الضوئية

1. ادفع محرك الأقراص الضوئية داخل الحاوية المخصصة له حتى يستقر في موضعه تماماً.
2. أعد تركيب المسامير اللولبية التي تثبت محرك الأقراص الضوئية بقاعدة الكمبيوتر.
3. أعد تركيب البطارية (انظر [إعادة تركيب البطارية](#)).

مسند راحة اليد

دليل صيانة الطراز **Inspiron™ 1440** من **Dell™**

● إزالة مسند راحة اليد

● إعادة تركيب مسند راحة اليد

⚠ **تحذير:** قبل أن تبدأ في التعامل مع الأجزاء الداخلية للكمبيوتر، يرجى قراءة معلومات السلامة الواردة مع الكمبيوتر. للحصول على معلومات إضافية حول أفضل ممارسات السلامة، راجع الصفحة الرئيسية للتوافق مع الإشعارات التنظيمية على العنوان www.dell.com/regulatory_compliance.

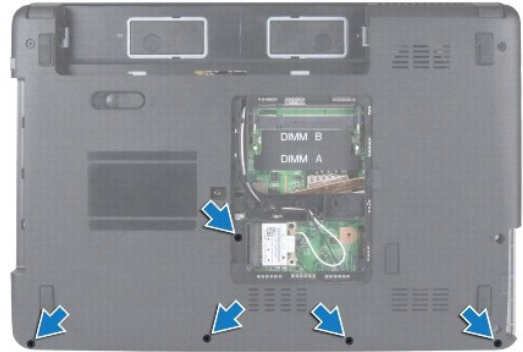
⚠ **تنبيه:** لتجنب تفريغ الشحنات الإلكترونية، قم بعزل نفسك أرضياً باستخدام شريط معصم خاص بالعزل الأرضي أو لمس سطح معدني غير مطلي بشكل دوري.

⚠ **تنبيه:** لا يجب إجراء أية إصلاحات على الكمبيوتر إلا بواسطة فني خدمة معتمد. فلا يغطي الضمان أي تلف ناتج عن أعمال صيانة غير معتمدة من قبل Dell™.

⚠ **تنبيه:** للمساعدة على منع إتلاف لوحة النظام، قم بإزالة البطارية الرئيسية (انظر [فك البطارية](#)) قبل التعامل مع الأجزاء الداخلية للكمبيوتر.

إزالة مسند راحة اليد

1. اتبع الإجراءات الواردة في [فصل أن تبدأ](#).
2. قم بإزالة البطارية (انظر [فك البطارية](#)).
3. قم بإزالة غطاء الوحدة (انظر [إزالة غطاء الوحدة](#)).
4. قم بإزالة وحدة (وحدات) الذاكرة (انظر [إزالة وحدة \(وحدات\) الذاكرة](#)).
5. قم بإزالة محرك الأقراص الثابتة (انظر [إزالة محرك الأقراص الثابتة](#)).
6. قم بإزالة محرك الأقراص الضوئية (انظر [إزالة محرك الأقراص الضوئية](#)).
7. افصل كابلات الهوائي عن بطاقة Mini-Card (انظر [إزالة بطاقة Mini-Card](#)).
8. قم بفك المسامير اللولبية الخمسة من قاعدة الكمبيوتر.



9. لاحظ اتجاه كابلات بطاقة Mini-Card وقم بإزالة الكابلات من أدلة التوجيه.



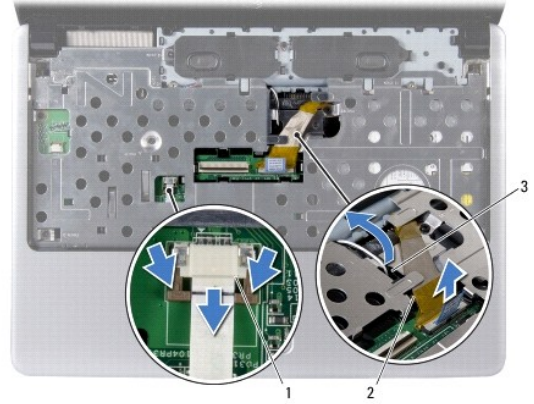
01. قم بإزالة غطاء التحكم المركزي (انظر [إزالة غطاء التحكم المركزي](#)).

11. قم بإزالة لوحة المفاتيح (انظر [إزالة لوحة المفاتيح](#)).

21. قم بإزالة لوحة زر الطاقة (انظر [إزالة لوحة زر الطاقة](#)).

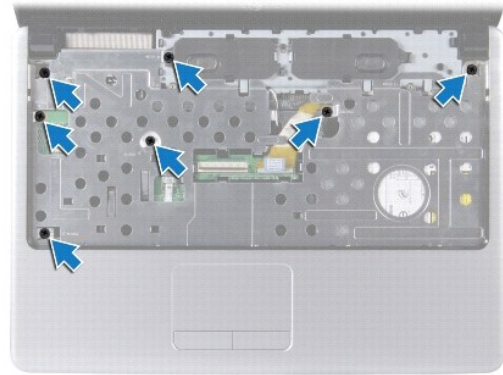
31. افصل كابل الشاشة وكابل لوحة اللمس عن الموصلات الخاصة بها على لوحة النظام.

41. لاحظ اتجاه الكابلات وقم بإزالة كوابل الهوائي عن الفتحة الموجودة على الكمبيوتر بحرص. اسحب الكابلات بعيداً حتى لا تتسبب في إعاقة مسند راحة اليد.



1	موصل كابل لوحة اللمس	2	موصل كابل الشاشة
3	فتحة كابل الهوائي على الكمبيوتر		

51. قم بفك المسامير اللولبية السبعة الموجودة على مسند راحة اليد.



⚠ تنبيه: افصل مسند راحة اليد عن قاعدة الكمبيوتر بحرص لتجنب تعرض مسند راحة اليد للتلف.

61. بداية من الجزء الأيمن/الأيسر من مسند راحة اليد، استخدم أصابعك لفصل مسند راحة اليد عن قاعدة الكمبيوتر.

71. ارفع مسند راحة اليد بعيداً عن قاعدة الكمبيوتر.

إعادة تركيب مسند راحة اليد

1. قم بمحاذاة مسند راحة اليد مع قاعدة الكمبيوتر وضعه في مكانه برفق.

2. أعد تركيب المسامير اللولبية السبعة الموجودة على مسند راحة اليد.
3. قم بتوصيل كابل الشاشة وكابل لوحة اللمس بالموصلات الخاصة بها على لوحة النظام.
4. قم بتوجيه كابلات هوائي بطاقة Mini-Card وتوجيه الكابلات إلى الجزء السفلي من الكمبيوتر من خلال الفتحة الموجودة على الكمبيوتر.
5. أعد تركيب لوحة زر الطاقة (انظر إعادة تركيب لوحة زر الطاقة).
6. أعد تركيب لوحة المفاتيح (انظر إعادة تركيب لوحة المفاتيح).
7. أعد تركيب غطاء التحكم المركزي (انظر إعادة تركيب غطاء التحكم المركزي).
8. أعد تركيب المسامير اللولبية الخمسة في الجزء السفلي من الكمبيوتر.
9. قم بتوجيه كابلات الهوائي وتوصيلها بطاقة Mini-Card (انظر استبدال بطاقة Mini-Card).
01. أعد تركيب وحدة (وحدات) الذاكرة (انظر إعادة تركيب وحدة (وحدات) الذاكرة).
11. أعد تركيب غطاء الوحدة (انظر إعادة تركيب غطاء الوحدة).
21. أعد تركيب محرك الأقراص الضوئية (انظر إعادة تركيب محرك الأقراص الضوئية).
31. أعد تركيب محرك الأقراص الثابتة (انظر استبدال محرك الأقراص الثابتة).
41. أعد تركيب البطارية (انظر إعادة تركيب البطارية).

[رجوع إلى صفحة المحتويات](#)

لوحة زر الطاقة

دليل صيانة الطراز Dell™ من Inspiron™ 1440

إزالة لوحة زر الطاقة

إعادة تركيب لوحة زر الطاقة

⚠ تحذير: قبل أن تبدأ في التعامل مع الأجزاء الداخلية للكمبيوتر، يرجى قراءة معلومات السلامة الواردة مع الكمبيوتر. للحصول على معلومات إضافية حول أفضل ممارسات السلامة، راجع الصفحة الرئيسية للتوافق مع الإشعارات التنظيمية على العنوان www.dell.com/regulatory_compliance.

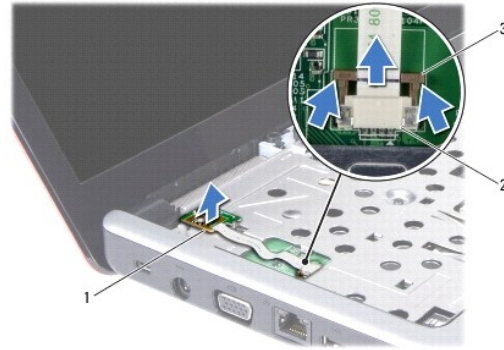
⚠ تنبيه: لتجنب تفريغ الشحنات الإلكترونية، قم بعزل نفسك أرضياً باستخدام شريط معصم خاص بالعزل الأرضي أو لمس سطح معنوي غير مغطى بشكل دوري.

⚠ تنبيه: لا يجب إجراء أية إصلاحات على الكمبيوتر إلا بواسطة فني خدمة معتمد. فلا يغطي الضمان أي تلف ناتج عن أعمال صيانة غير معتمدة من قبل Dell™.

⚠ تنبيه: للمساعدة على منع إتلاف لوحة النظام، قم بإزالة البطارية الرئيسية (انظر [فك البطارية](#)) قبل التعامل مع الأجزاء الداخلية للكمبيوتر.

إزالة لوحة زر الطاقة

1. اتبع الإجراءات الواردة في [فصل أن تبدأ](#).
 2. قم بإزالة البطارية (انظر [فك البطارية](#)).
 3. قم بإزالة غطاء التحكم المركزي (انظر [إزالة غطاء التحكم المركزي](#)).
 4. قم بإزالة لوحة المفاتيح (انظر [إزالة لوحة المفاتيح](#)).
 5. قم بتحرير قفل كابل لوحة زر الطاقة وافصل كابل لوحة زر الطاقة عن موصل لوحة النظام.
- ⚠ تنبيه: يتم تثبيت لوحة زر الطاقة بمسند راحة اليد بإحكام. لا تعتمد على سحب كابل لوحة زر الطاقة لإزالة هذه اللوحة.



1	لوحة زر الطاقة	2	موصل لوحة زر الطاقة
3	قفل كابل لوحة زر الطاقة		

6. باستخدام أداة كثيفة بلاستيكية، قم برفع لوحة زر الطاقة لتحريرها من مسند راحة اليد.

7. ارفع لوحة زر الطاقة بعيداً عن مسند راحة اليد.

إعادة تركيب لوحة زر الطاقة

1. قم بمحاذاة الفتحات الموجودة على لوحة زر الطاقة مع الفتوة الموجود على مسند راحة اليد واحتفظ بها في مكانها.
2. قم بتحرير كابل لوحة زر الطاقة في الموصل الموجود بلوحة النظام. اضغط على قفل كابل لوحة زر الطاقة لإحكام تثبيت الكابل بموصل لوحة النظام.
3. أعد تركيب لوحة المفاتيح (انظر [إعادة تركيب لوحة المفاتيح](#)).

4. أعد تركيب غطاء التحكم المركزي (انظر إعادة تركيب غطاء التحكم المركزي).

5. أعد تركيب البطارية (انظر إعادة تركيب البطارية).

[رجوع إلى صفحة المحتويات](#)

البطارية

دليل صيانة الطراز Dell™ من Inspiron™ 1440

فك البطارية

إعادة تركيب البطارية

⚠ **تحذير:** قبل أن تبدأ في التعامل مع الأجزاء الداخلية للكمبيوتر، يرجى قراءة معلومات السلامة الواردة مع الكمبيوتر. للحصول على معلومات إضافية حول أفضل ممارسات السلامة، راجع الصفحة الرئيسية للتوافق مع الإشعاعات التنظيمية على العنوان www.dell.com/regulatory_compliance.

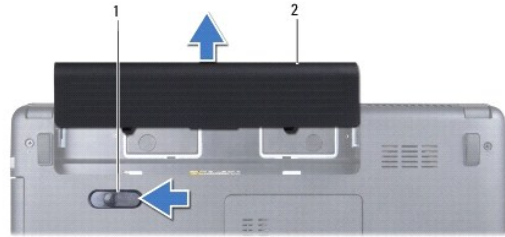
⚠ **تنبيه:** لتجنب تفريغ الشحنات الإلكترونية، قم بعزل نفسك أرضياً باستخدام شريط معصم خاص بالهزل الأرضي أو لمس سطح معدني غير مغطى بشكل دوري.

⚠ **تنبيه:** لا يجب إجراء إصلاحات على الكمبيوتر إلا بواسطة فني خدمة معتمد. فلا يغطي الضمان أي تلف ناتج عن أعمال صيانة غير معتمدة من قبل Dell™.

⚠ **تنبيه:** لتفادي إلحاق التلف بالكمبيوتر، لا تستخدم إلا البطارية المصممة خصيصاً لهذا النوع من أجهزة كمبيوتر Dell. فلا تستخدم بطاريات مصممة لأجهزة كمبيوتر أخرى من Dell.

فك البطارية

1. أوقف تشغيل الكمبيوتر واظبه رأساً على عقب.



1	مزلاج تحرير البطارية	2	البطارية
---	----------------------	---	----------

2. قم بتحريك مزلاج تحرير البطارية وأمسكها.

3. أخرج البطارية من الحاوية المخصصة لها.

إعادة تركيب البطارية

ادفع البطارية داخل الحاوية المخصصة لها حتى تستقر في مكانها بإحكام.

السماعات

دليل صيانة الطراز Dell™ Inspiron™ 1440 من Dell™

إزالة السماعات

إعادة تركيب السماعات

⚠ تحذير: قبل أن تبدأ في التعامل مع الأجزاء الداخلية للكمبيوتر، يرجى قراءة معلومات السلامة الواردة مع الكمبيوتر. للحصول على معلومات إضافية حول أفضل ممارسات السلامة، راجع الصفحة الرئيسية للتوافق مع الإشعاعات التنظيمية على العنوان www.dell.com/regulatory_compliance.

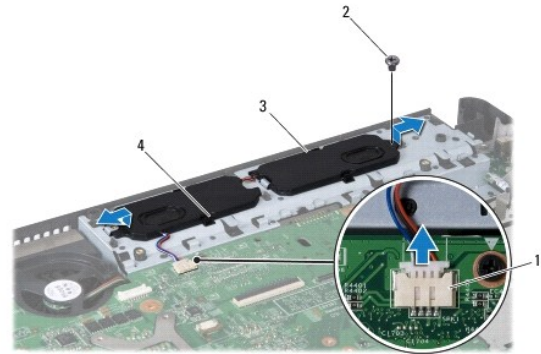
⚠ تنبيه: لتجنب تفريغ الشحنات الإلكترونية، قم بعزل نفسك أرضياً باستخدام شريط معصم خاص بالعزل الأرضي أو لمس سطح معدني غير مطلي بشكل دوري.

⚠ تنبيه: لا يجب إجراء أية إصلاحات على الكمبيوتر إلا بواسطة فني خدمة معتمد. فلا يغطي الضمان أي تلف ناتج عن أعمال صيانة غير معتمدة من قبل Dell™.

⚠ تنبيه: للمساعدة على منع إتلاف لوحة النظام، قم بإزالة البطارية الرئيسية (انظر [هناك البطارية](#)) قبل التعامل مع الأجزاء الداخلية للكمبيوتر.

إزالة السماعات

1. اتبع الإجراءات الواردة في [قبل أن تبدأ](#).
2. قم بإزالة البطارية (انظر [هناك البطارية](#)).
3. قم بإزالة غطاء الوحدة (انظر [إزالة غطاء الوحدة](#)).
4. قم بإزالة وحدة (وحدات) الذاكرة (انظر [إزالة وحدة \(وحدات\) الذاكرة](#)).
5. قم بإزالة غطاء التحكم المركزي (انظر [إزالة غطاء التحكم المركزي](#)).
6. قم بإزالة لوحة المفاتيح (انظر [إزالة لوحة المفاتيح](#)).
7. قم بإزالة لوحة زر الطاقة (انظر [إزالة لوحة زر الطاقة](#)).
8. قم بإزالة مسند راحة اليد (انظر [إزالة مسند راحة اليد](#)).
9. قم بإزالة مجموعة الشاشة (انظر [إزالة مجموعة الشاشة](#)).
01. افصل كابل مكبر الصوت عن الموصل الموجود على لوحة النظام.
11. قم بفك المسمار اللولبي الذي يثبت مكبر الصوت بقاعدة الكمبيوتر.
21. قم بتحريك مكبرات الصوت من المزاليح الموجودة على قاعدة الكمبيوتر.
31. قم بتحريك مكبرات الصوت بعيداً عن قاعدة الكمبيوتر.



1	موصل كابل مكبر الصوت	2	مسمار لولبي
3	مكبرات صوت (2)	4	مزاليح (4)

إعادة تركيب السماعات

1. قم بتثبيت مكبرات الصوت بإحكام باستخدام المزاليح الموجودة على قاعدة الكمبيوتر.
2. أعد تركيب السماعات اللولبية الذي يثبت مكبر الصوت بقاعدة الكمبيوتر.
3. قم بتوصيل كابل مكبر الصوت بالموصل الموجود على لوحة النظام.
4. أعد تركيب مجموعة الشرائط (انظر [إعادة تركيب مجموعة الشرائط](#)).
5. أعد تركيب مسند راحة اليد (انظر [إعادة تركيب مسند راحة اليد](#)).
6. أعد تركيب لوحة زر الطاقة (انظر [إعادة تركيب لوحة زر الطاقة](#)).
7. أعد تركيب لوحة المفاتيح (انظر [إعادة تركيب لوحة المفاتيح](#)).
8. أعد تركيب غطاء التحكم المركزي (انظر [إعادة تركيب غطاء التحكم المركزي](#)).
9. أعد تركيب وحدة (وحدات) الذاكرة (انظر [إعادة تركيب وحدة \(وحدات\) الذاكرة](#)).
01. أعد تركيب غطاء الوحدة (انظر [إعادة تركيب غطاء الوحدة](#)).
11. أعد تركيب البطارية (انظر [إعادة تركيب البطارية](#)).

لوحة النظام

دليل صيانة الطراز **Inspiron™ 1440** من **Dell™**

- 1 إزالة لوحة النظام
- 2 إعادة تركيب لوحة النظام
- 3 إدخال رقم الصيانة في نظام الإدخال والإخراج الأساسي (BIOS)

⚠ تحذير: قبل أن تبدأ في التعامل مع الأجزاء الداخلية للكمبيوتر، يرجى قراءة معلومات السلامة الواردة مع الكمبيوتر. لمزيد من المعلومات حول أفضل ممارسات السلامة، راجع الصفحة الرئيسية للتوافق مع الإشعارات التنظيمية على العنوان www.dell.com/regulatory_compliance.

⚠ تنبيه: لتجنب تفريغ الشحنات الإلكترونية، قم بعزل نفسك أرضياً باستخدام شريط معصم خاص بالعزل الأرضي أو لمس سطح معدني غير مطلي بشكل دوري.

⚠ تنبيه: لا يجب إجراء أية إصلاحات على الكمبيوتر إلا بواسطة فني خدمة معتمد. فلا يغطي الضمان أي تلف ناتج عن إجراء أعمال صيانة غير معتمدة من قبل Dell™.

⚠ تنبيه: للمساعدة على منع إتلاف لوحة النظام، قم بإزالة البطارية الرئيسية (انظر [فك البطارية](#)) قبل التعامل مع الأجزاء الداخلية للكمبيوتر.

إزالة لوحة النظام

- 1 اتبع الإجراءات الواردة في [قبل أن تبدأ](#).
- 2 قم بإزالة البطارية ([انظر فك البطارية](#)).
- 3 قم بإزالة غطاء الوحدة ([انظر إزالة غطاء الوحدة](#)).
- 4 قم بإزالة وحدة (وحدات) الذاكرة ([انظر إزالة وحدة \(وحدات\) الذاكرة](#)).
- 5 قم بإزالة محرك الأقراص الثابتة ([انظر إزالة محرك الأقراص الثابتة](#)).
- 6 قم بإزالة محرك الأقراص الضوئية ([انظر إزالة محرك الأقراص الضوئية](#)).
- 7 قم بإزالة بطاقة Mini-Card ([انظر إزالة بطاقة Mini-Card](#)).
- 8 قم بإزالة غطاء التحكم المركزي ([انظر إزالة غطاء التحكم المركزي](#)).
- 9 قم بإزالة لوحة المفاتيح ([انظر إزالة لوحة المفاتيح](#)).
- 01 قم بإزالة لوحة زر الطاقة ([انظر إزالة لوحة زر الطاقة](#)).
- 11 قم بإزالة مسند راحة اليد ([انظر إزالة مسند راحة اليد](#)).
- 21 قم بإزالة بطاقة Bluetooth ([انظر إزالة بطاقة Bluetooth](#)).
- 31 افصل كابل مكبرات الصوت وكابل لوحة USB عن الموصلات الخاصة بها على لوحة النظام.
- 41 قم بفك المسامير اللولبية الثلاثة التي تثبت لوحة النظام بقاعدة الكمبيوتر.




1	مسامير لولبية (3)	2	لوحة النظام
---	-------------------	---	-------------

51. ارفع لوحة النظام لفصلها عن الموصل الموجود على اللوحة الفرعية.


61. قم بقلب لوحة النظام.
71. قم بإزالة مجموعة امتصاص الحرارة بالمعالج (انظر [إزالة مجموعة امتصاص الحرارة بالمعالج](#)).
81. قم بإزالة وحدة المعالج (انظر [إزالة وحدة المعالج](#)).
91. قم بإزالة البطارية الخلية المصغرة (انظر [إزالة البطارية الخلية المصغرة](#)).

إعادة تركيب لوحة النظام

1. أعد تركيب البطارية الخلية المصغرة (انظر [إعادة تركيب البطارية الخلية المصغرة](#)).
2. أعد تركيب وحدة المعالج (انظر [إعادة تركيب وحدة المعالج](#)).
3. أعد تركيب مجموعة امتصاص الحرارة بالمعالج (انظر [إعادة تركيب مجموعة امتصاص الحرارة بالمعالج](#)).
4. قم بقلب لوحة النظام.
5. قم بمحاذاة فتحات المسامير اللولبية الموجودة على لوحة النظام مع فتحات المسامير اللولبية الموجودة على قاعدة الكمبيوتر.
6. قم بتوصيل موصل لوحة النظام بالموصل الموجود على اللوحة الفرعية.
7. أعد تركيب المسامير اللولبية الثلاثة التي تثبت لوحة النظام بقاعدة الكمبيوتر.
8. قم بتوصيل كابل مكبرات الصوت وكابل لوحة USB بالموصلات الخاصة بها على لوحة النظام.
9. أعد تركيب بطاقة Bluetooth (انظر [إعادة تركيب بطاقة Bluetooth](#)).
10. أعد تركيب مسند راحة اليد (انظر [إعادة تركيب مسند راحة اليد](#)).
11. أعد تركيب لوحة زر الطاقة (انظر [إعادة تركيب لوحة زر الطاقة](#)).
21. أعد تركيب لوحة المفاتيح (انظر [إعادة تركيب لوحة المفاتيح](#)).
31. أعد تركيب غطاء التحكم المركزي (انظر [إعادة تركيب غطاء التحكم المركزي](#)).
41. أعد تركيب بطاقة Mini-Card (انظر [استبدال بطاقة Mini-Card](#)).
51. أعد تركيب محرك الأقراص الضوئية (انظر [إعادة تركيب محرك الأقراص الضوئية](#)).
61. أعد تركيب محرك الأقراص الثابتة (انظر [استبدال محرك الأقراص الثابتة](#)).
71. أعد تركيب وحدة (وحدات) الذاكرة (انظر [إعادة تركيب وحدة \(وحدات\) الذاكرة](#)).
81. أعد تركيب غطاء الوحدة (انظر [إعادة تركيب غطاء الوحدة](#)).
91. أعد تركيب لوحة المفاتيح (انظر [إعادة تركيب البطارية](#)).

 **تنبيه:** قبل تشغيل الكمبيوتر، أعد تركيب كل المسامير اللولبية وتأكد من عدم وجود أية مسامير لولبية مفكوكة داخل الكمبيوتر. فقد يتسبب ذلك في إتلاف الكمبيوتر.

02. قم بتشغيل الكمبيوتر.

 **ملاحظة:** بعد استبدال لوحة النظام، أدخل رقم الصيانة الخاص بالكمبيوتر في نظام الإدخال والإخراج الأساسي (BIOS) الخاص بلوحة النظام البديلة.

12. أدخل رقم الصيانة (انظر [إدخال رقم الصيانة في نظام الإدخال والإخراج الأساسي \(BIOS\)](#)).

إدخال رقم الصيانة في نظام الإدخال والإخراج الأساسي (BIOS)

1. تأكد من توصيل مهاسي التيار المتردد وتركيب البطارية الرئيسية بشكل صحيح.

2. قم بتشغيل الكمبيوتر .

3. اضغط على <F2> أثناء الاختبار الذاتي عند بدء التشغيل (POST) للدخول إلى برنامج إعداد النظام.

4. انتقل إلى علامة التبويب الخاصة بالأمان وأدخل رقم الصيافة في الحقل **Set Service Tag** (تحديد رقم الصيانة).

لوحة USB

دليل صيانة الطراز Dell™ من Inspiron™ 1440

إزالة لوحة USB

إعادة تركيب لوحة USB

⚠️ **تحذير:** قبل أن تبدأ في التعامل مع الأجزاء الداخلية للكمبيوتر، يرجى قراءة معلومات السلامة الواردة مع الكمبيوتر. للحصول على معلومات إضافية حول أفضل ممارسات السلامة، راجع الصفحة الرئيسية للتوافق مع الإشعاعات التنظيمية على العنوان www.dell.com/regulatory_compliance.

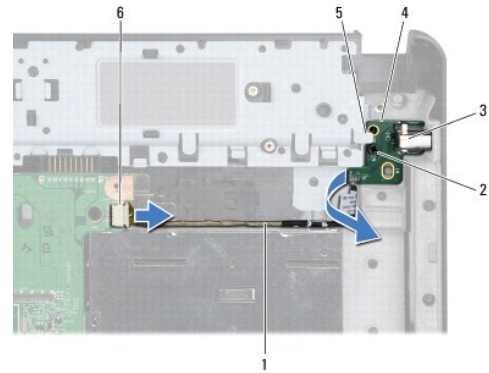
⚠️ **تنبيه:** لتجنب تفريغ الشحنات الإلكترونية، قم بعزل نفسك أرضياً باستخدام شريط معصم خاص بالعزل الأرضي أو لمس سطح معدي غير مغطى بشكل دوري.

⚠️ **تنبيه:** لا يجب إجراء أية إصلاحات على الكمبيوتر إلا بواسطة فني خدمة معتمد. فلا يغطي الضمان أي تلف ناتج عن أعمال صيانة غير معتمدة من قبل Dell™.

⚠️ **تنبيه:** للمساعدة على منع إتلاف لوحة النظام، قم بإزالة البطارية الرئيسية (انظر [فك البطارية](#)) قبل التعامل مع الأجزاء الداخلية للكمبيوتر.

إزالة لوحة USB

1. اتبع الإجراءات الواردة في [فصل أن تبدأ](#).
2. قم بإزالة البطارية (انظر [فك البطارية](#)).
3. قم بإزالة غطاء الوحدة (انظر [إزالة غطاء الوحدة](#)).
4. قم بإزالة وحدة (وحدات) الذاكرة (انظر [إزالة وحدة \(وحدات\) الذاكرة](#)).
5. قم بإزالة محرك الأقراص الضوئية (انظر [إزالة محرك الأقراص الضوئية](#)).
6. قم بإزالة غطاء التحكم المركزي (انظر [إزالة غطاء التحكم المركزي](#)).
7. قم بإزالة لوحة المفاتيح (انظر [إزالة لوحة المفاتيح](#)).
8. قم بإزالة لوحة زر الطاقة (انظر [إزالة لوحة زر الطاقة](#)).
9. قم بإزالة مسند راحة اليد (انظر [إزالة مسند راحة اليد](#)).
01. افصل كابل لوحة USB عن موصل لوحة النظام.
11. قم بترك المسامير اللولبية التي تثبت لوحة USB بقاعدة الكمبيوتر.
21. لاحظ اتجاه كابل لوحة USB وقم بإزالة هذا الكابل من قاعدة الكمبيوتر.
31. ارفع حافة لوحة USB حتى تصل إلى دليل التوجيه الموجود على قاعدة الكمبيوتر وقم بإدارة لوحة USB بزاوية جهة اليمين حتى تترج دليل التوجيه وارفع لوحة USB خارج قاعدة الكمبيوتر.



1	توجيه كابل لوحة USB	2	مسامير لولبية
3	موصل USB	4	لوحة USB
5	دليل التوجيه	6	موصل كابل لوحة USB

إعادة تركيب لوحة USB

1. باستخدام إصبع السبابة، قم بتوجيه موصل USB داخل فتحة موصل USB الموجودة في قاعدة الكمبيوتر.
 2. أدر لوحة USB جهة اليسار أسفل دليل التوجيه الموجود على قاعدة الكمبيوتر واحتفظ بها في مكانها.
 3. قم بمحاذاة الفتحة الموجودة على لوحة USB مع الفتحة الموجود على قاعدة الكمبيوتر.
 4. أعد تركيب المسامير الذي يثبت لوحة USB بقاعدة الكمبيوتر.
 5. قم بتوجيه كابل USB وتوصيله بموصل لوحة النظام.
 6. أعد تركيب مسند راحة اليد (انظر [إعادة تركيب مسند راحة اليد](#)).
 7. أعد تركيب لوحة زر الطاقة (انظر [إعادة تركيب لوحة زر الطاقة](#)).
 8. أعد تركيب لوحة المفاتيح (انظر [إعادة تركيب لوحة المفاتيح](#)).
 9. أعد تركيب غطاء التحكم المركزي (انظر [إعادة تركيب غطاء التحكم المركزي](#)).
 01. أعد تركيب محرك الأقراص الضوئية (انظر [إعادة تركيب محرك الأقراص الضوئية](#)).
 11. أعد تركيب وحدة (وحدات) الذاكرة (انظر [إعادة تركيب وحدة \(وحدات\) الذاكرة](#)).
 21. أعد تركيب غطاء الوحدة (انظر [إعادة تركيب غطاء الوحدة](#)).
 31. أعد تركيب البطارية (انظر [إعادة تركيب البطارية](#)).
-